

**CZĘŚĆ GRAFICZNA PROJEKTU  
ARCHITEKTONICZNO-BUDOWLANEGO**

**STAROSTWO POWIATOWE  
w Białobrzegach  
Wydział Budownictwa  
i Architektury  
26-800 Białobrzegi, ul. Żemskiego 84**

## SPIS RYSUNKÓW:

### INWENTARYZACJA – STAN ISTNIEJĄCY

I1- RZUT PIWNIC

I2 – RZUT PARTERU

I3 – RZUT PODDASZA

I4 – RZUT DACHU

I5 – PRZEKRÓJ A-A

IE1- ELEWACJA WSCHODNIA I POŁUDNIOWA

IE2- ELEWACJA PÓŁNOCNA I ZACHODNIA

STAROSTWO POWIATOWE  
w Białobrzegach  
Wydział Budownictwa  
i Architektury  
26-800 Białobrzezi ul. Żemskiego 84

### PROJEKT

A1- RZUT PODDASZA

A2- RZUT WIĘŻBY DACHU

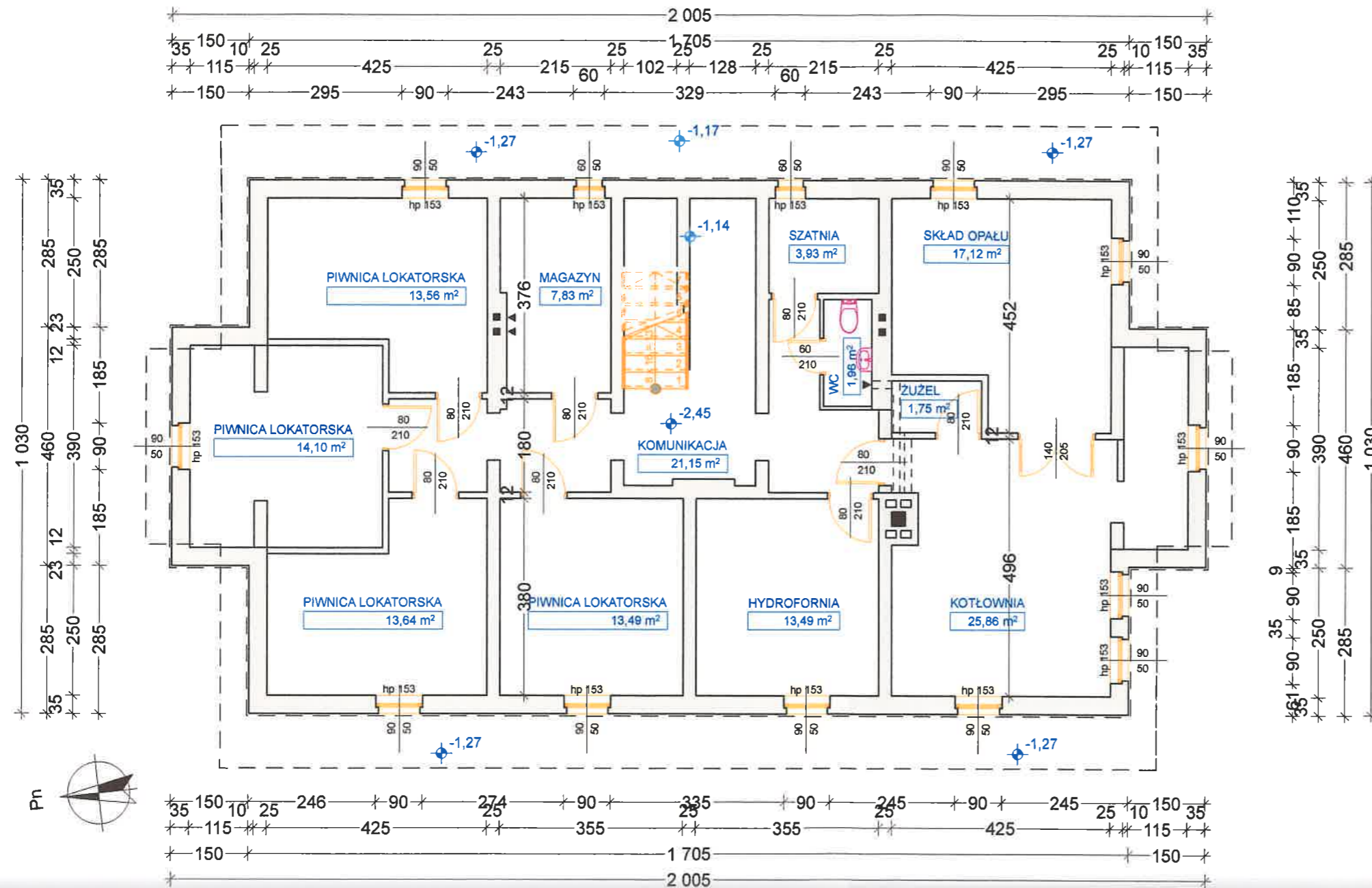
A3- RZUT DACHU

A4- PRZEKRÓJ A-A

E1- ELEWACJA WSCHODNIA I POŁUDNIOWA

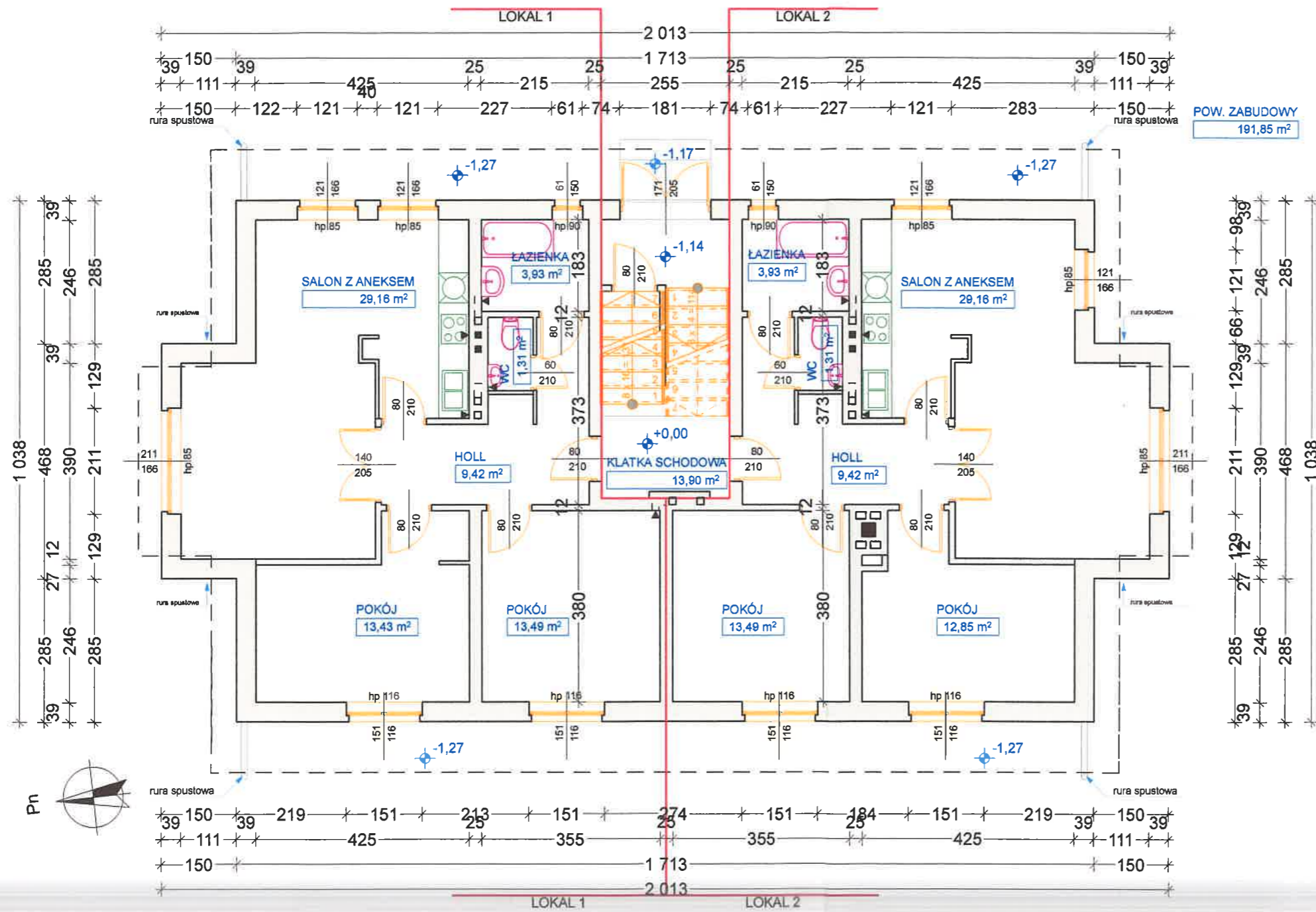
E2- ELEWACJA PÓŁNOCNA I ZACHODNIA

**UWAGA!**  
**WSZYSTKIE WYMIARY SPRAWDZIĆ W NATURZE**  
 1. Roboty budowlano-instalacyjne muszą być prowadzone z równoległą koordynacją międzybranżową. Przed przystąpieniem do robót wykonawca powinien zapoznać się z całością dokumentacji branżowej.  
 2. W sprawach nie określonych dokumentacją obowiązującą:  
 -warunki techniczne wykonania i odbioru robót budowlano-montażowych - normy Polskiego Komitetu Normalizacyjnego  
 - instrukcje, wytyczne, świadectwa dopuszczenia, atesty Instytutu Techniki Budowlanej - warunki techniczne producentów i dostawców materiałów budowlano instalacyjnych



**STAROSTWO POWIATOWE**  
 w Białobrzegach  
 Wydział Budownictwa  
 i Architektury  
 26-800 Białobrzegi ul. Żemskiego 84

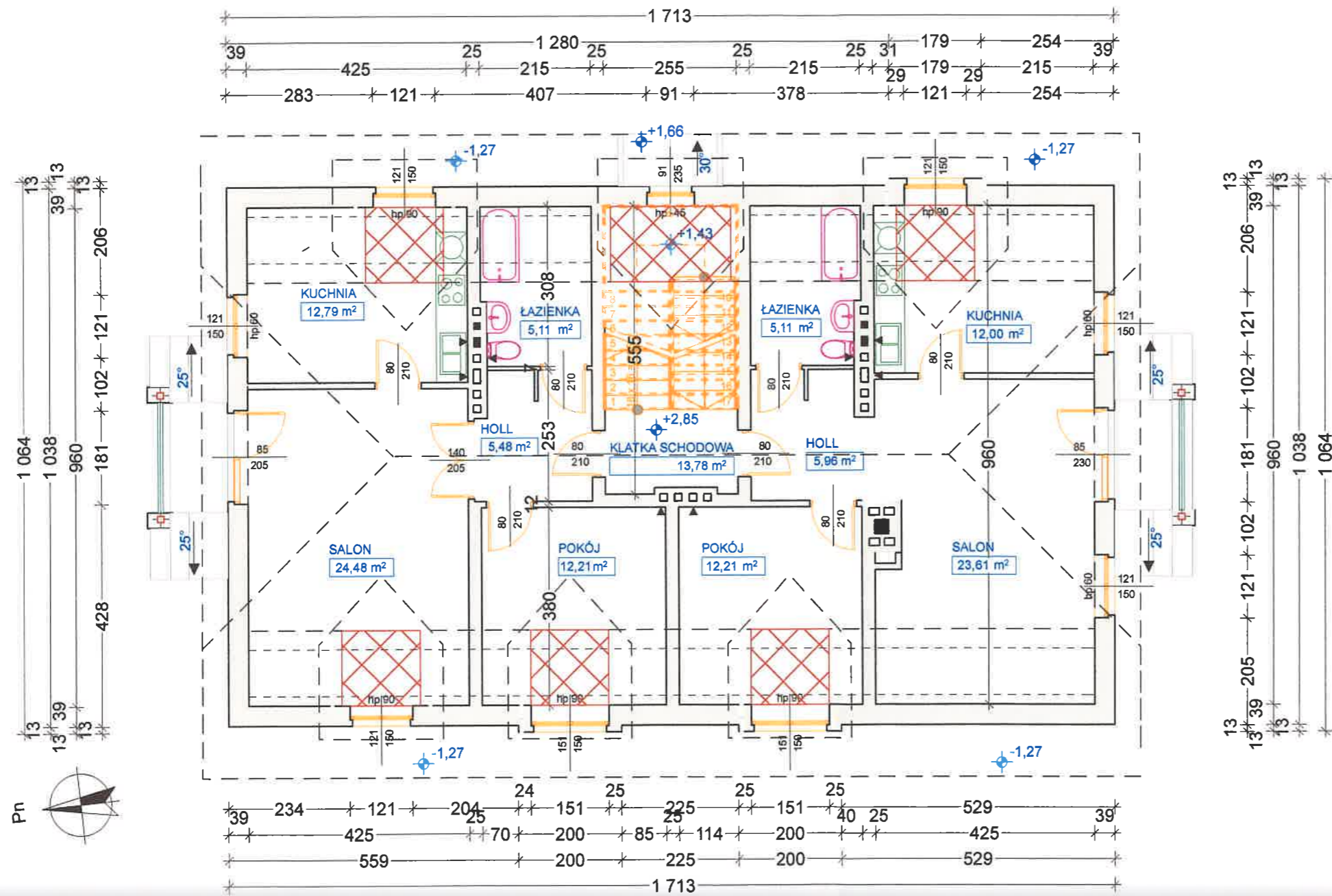
Adres inwestycji 26-804 Stromiec; dz. nr 265/4; obr. Boże, gm. Stromiec, powiat białobrzezki, woj. mazowieckie.		
Nazwa inwestora	Jednostka projektowa	
Gmina Stromiec 26-804 Stromiec ul. Piaski 4	AKarchitekci Adrian Kobza 26-600 Radom ul. 1905 roku 19	
Stadium opracowania	<b>INWENTARYZACJA</b>	
Branża	<b>ARCHITEKTURA</b>	
ZMIANA KONSTRUKCJI DACHU BUDYNKU MIESZKALNEGO WIELORODZINNEGO "DOM NAUCZYCIELA"		
Opracował: mgr inż. arch. Adrian Kobza	podpis Adrian Witold Kobza	
	MA/026/19	
Tytuł rysunku	<b>RZUT PIWNIC</b>	
Skala	Data opracowania	Nr rysunku
1:100	I 2021	I1



**UWAGA!**  
**WSZYSTKIE WYMIARY SPRAWDZIĆ W NATURZE**  
 1. Roboty budowlano-instalacyjne muszą być prowadzone z równoległą koordynacją międzybranżową. Przed przystąpieniem do robót wykonawca powinien zapoznać się z całością dokumentacji branżowej.  
 2. W sprawach nie określonych dokumentacją obowiązującą:  
 -warunki techniczne wykonania i odbioru robót budowlano-montażowych - normy Polskiego Komitetu Normalizacyjnego  
 - instrukcje, wytyczne, świadectwa dopuszczenia, atesty Instytutu Techniki Budowlanej - warunki techniczne producentów i dostawców materiałów budowlano instalacyjnych

**STAROSTWO POWIATOWE**  
 w Białobrzegach  
 Wydział Budownictwa  
 i Architektury  
 26-800 Białobrzegi ul. Żemskiego 84

Adres inwestycji 26-804 Stromiec; dz. nr 265/4; obr. Boże, gm. Stromiec, powiat białobrzegi, woj. mazowieckie.		
Nazwa inwestora	Jednostka projektowa	
Gmina Stromiec 26-804 Stromiec ul. Piaski 4	AKarchitekci Adrian Kobza 26-600 Radom ul. 1905 roku 19	
Stadium opracowania	<b>INWENTARYZACJA</b>	
Branża	<b>ARCHITEKTURA</b>	
ZMIANA KONSTRUKCJI DACHU BUDYNKU MIESZKALNEGO WIELORODZINNEGO "DOM NAUCZYCIELA"		
Opracował: mgr inż. arch. Adrian Kobza MA/026/19	Adrian Witold KOBZA ARCHITEKT IARR	
Tytuł rysunku <b>RZUT PARTERU</b>		
Skala	Data opracowania	Nr rysunku
1:100	I 2021	12

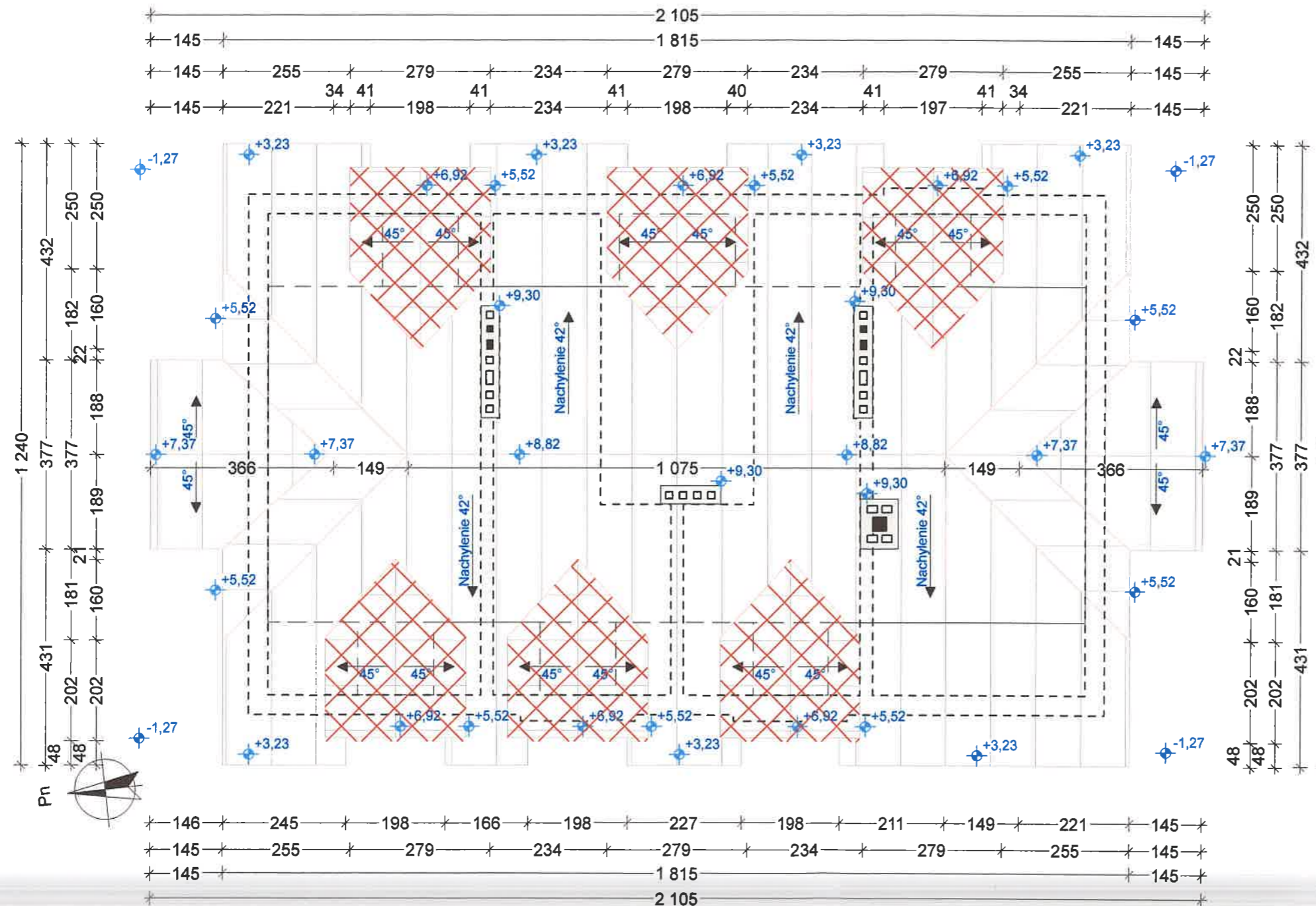


STAROSTWO POWIATOWE  
w Białobrzegach  
Wydział Budownictwa  
i Architektury  
26-800 Białobrzegi ul. Żeromskiego 84

LEGENDA:

XXXX ELEMENTY DO ROZBIÓRKI

Adres inwestycji 26-804 Stromiec; dz. nr 265/4; obr. Boże, gm. Stromiec, powiat białobrzegi, woj. mazowieckie.		
Nazwa inwestora	Jednostka projektowa	
Gmina Stromiec 26-804 Stromiec ul. Piaski 4	AKarchitekci Adrian Kobza 26-600 Radom ul. 1905 roku 19	
Stadium opracowania	<b>INWENTARYZACJA</b>	
Branża	<b>ARCHITEKTURA</b>	
ZMIANA KONSTRUKCJI DACHU BUDYNKU MIESZKALNEGO WIEŁORODZINNEGO "DOM NAUCZYCIELA"		
Opracował: mgr inż. arch. Adrian Kobza MA/026/19	<p>podpis Nr upr. MA/026/19 Adrian Witold Kobza ARCHITEKT IARP</p>	
Tytuł rysunku <b>RZUT PODDASZA ISTNIEJĄCEGO</b>		
Skala	Data opracowania	Nr rysunku
1:100	I 2021	I3

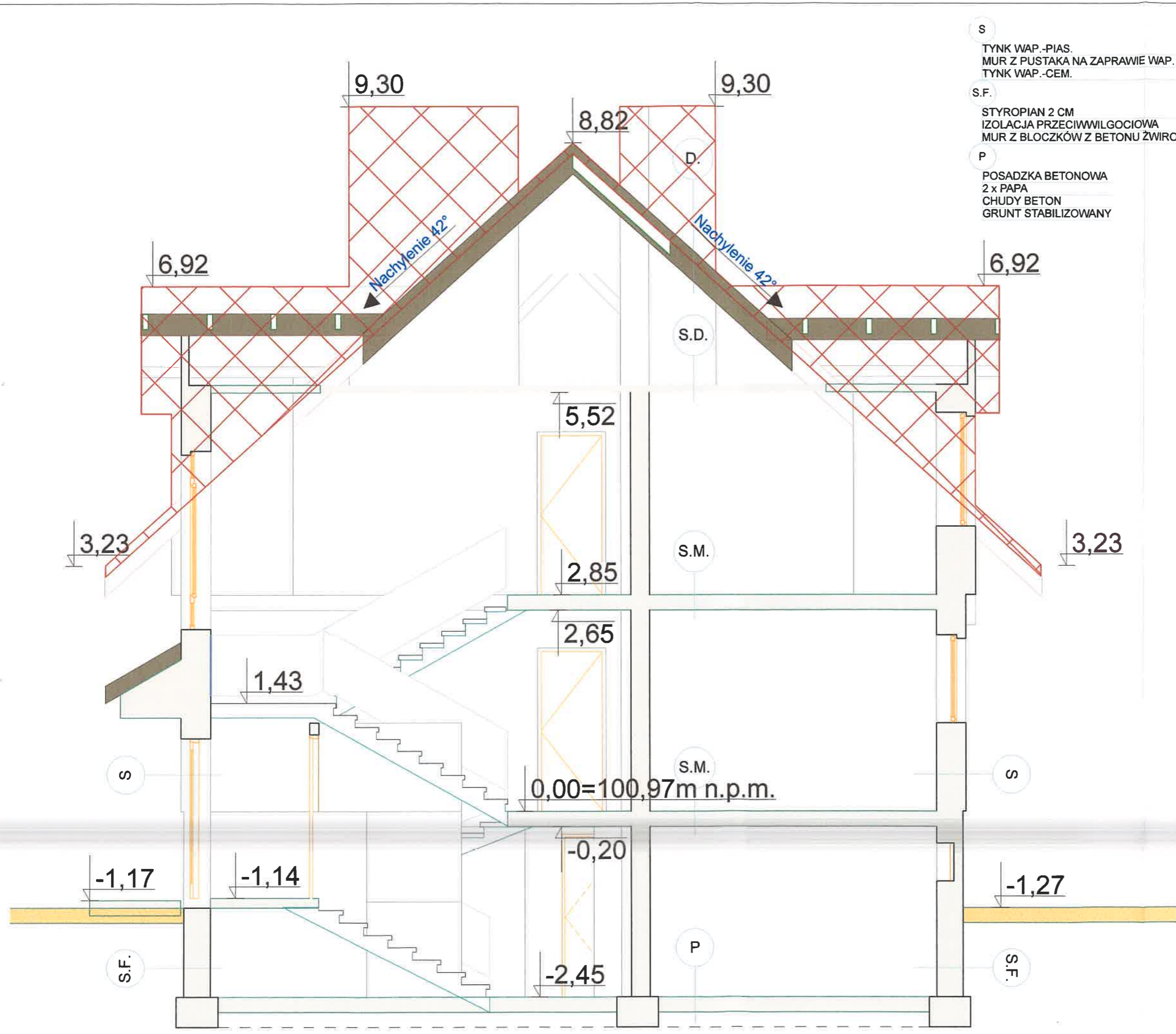


STAROSTWO POWIATOWE  
w Białobrzegach  
Wydział Budownictwa  
i Architektury  
26-800 Białobrzegi, ul. Zamkowego 84

LEGENDA:

XXXX ELEMENTY DO ROZBIÓRKI

Adres inwestycji 26-804 Stromiec; dz. nr 265/4; obr. Boże, gm. Stromiec, powiat białobrzegi, woj. mazowieckie.		
Nazwa inwestora	Jednostka projektowa	
Gmina Stromiec 26-804 Stromiec ul. Piaski 4	AKarchitekci Adrian Kobza 26-600 Radom ul. 1905 roku 19	
Stadium opracowania	<b>INWENTARYZACJA</b>	
Branża	<b>ARCHITEKTURA</b>	
ZMIANA KONSTRUKCJI DACHU BUDYNKU MIESZKALNEGO WIELORODZINNEGO "DOM NAUCZYCIELA"		
Opracował: mgr inż. arch. Adrian Kobza	podpis MA-3211 Nr upr. MA/026/19 Adrian Kobza	
Tytuł rysunku <b>RZUT DACHU ISTNIEJĄCEGO</b>		
Skala	Data opracowania	Nr rysunku
1:100	1 2021	14



- S  
TYNK WAP.-PIAS.  
MUR Z PUSTAKA NA ZAPRAWIE WAP. GR. 39 cm  
TYNK WAP.-CEM.
- S.F.  
STYROPIAN 2 CM  
IZOLACJA PRZECIWWILGOCIOWA  
MUR Z BLOCKÓW Z BETONU ŻWIROWEGO 35 CM
- P  
POSADZKA BETONOWA  
2 x PAPA  
CHUDY BETON  
GRUNT STABILIZOWANY

- S.M.  
WARSTWA WYKOŃCZENIOWA  
SZLICHTA CEMENTOWA GR. 3,5 cm  
1 x PAPA  
PŁYTA PILŚNIOWA MIEKKA GR. 2,5 cm  
SZLICHTA WYRÓWNAWCZA GR. 2 cm  
STROP ŻELBETOWY GR. 16 cm
- S.D.  
SZLICHTA WYRÓWNAWCZA GR. 2 cm  
STROP ŻELBETOWY GR. 16 cm
- D  
WEŁNA MINERALNA GR. 12 cm  
KROKIEW GR. 7 x 14 cm  
DESKOWANIE  
1 x PAPA  
BLACHA OCYNKOWANA

LEGENDA:

XXXX ELEMENTY DO ROZBIÓRKI

STAROSTWO POWIATOWE  
w Białobrzegach  
Wydział Budownictwa  
i Architektury  
26-800 Białobrzegi ul. Zamkowego 84

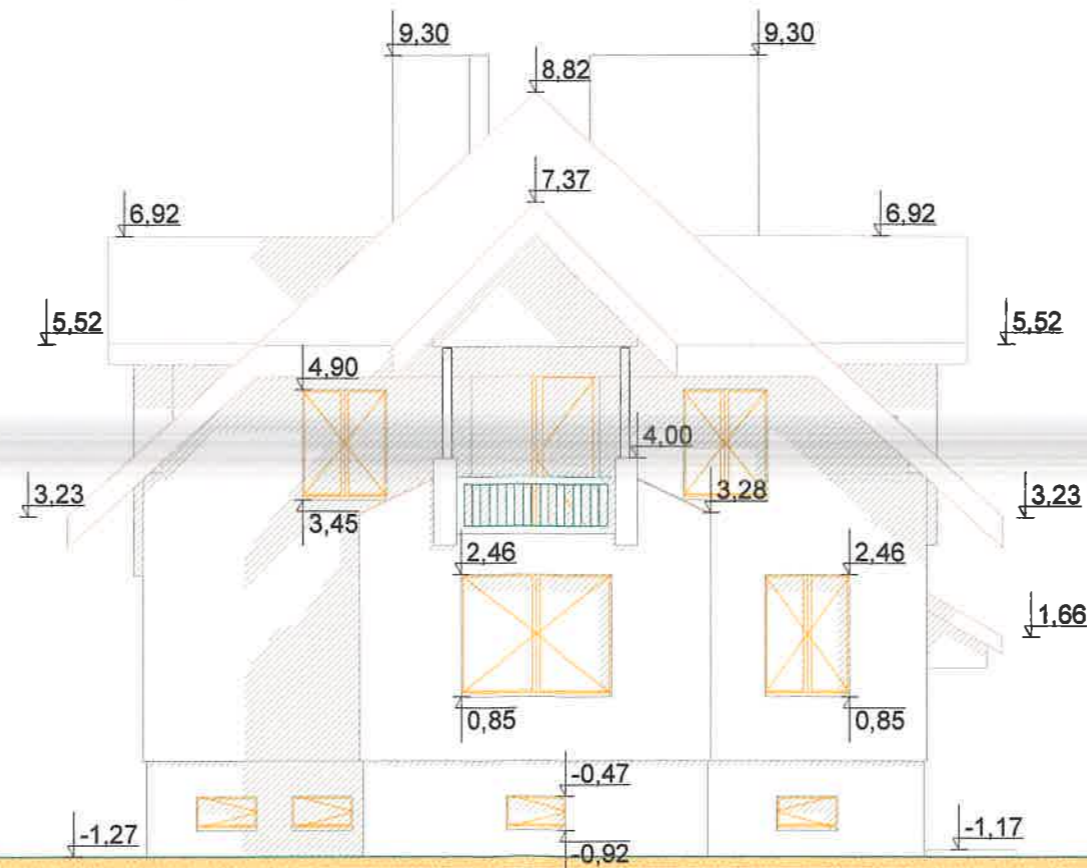
Adres inwestycji 26-804 Stromiec; dz. nr 265/4; obr. Boże, gm. Stromiec, powiat białobrzegi, woj. mazowieckie.		
Nazwa inwestora	Jednostka projektowa	
Gmina Stromiec 26-804 Stromiec ul. Piaski 4	AKarchitekci Adrian Kobza 26-600 Radom ul. 1905 roku 19	
Stadium opracowania	INWENTARYZACJA	
Branża	ARCHITEKTURA	
ZMIANA KONSTRUKCJI DACHU BUDYNKU MIESZKALNEGO WIEŁORODZINNEGO "DOM NAUCZYCIELA"		
Opracował: mgr inż. arch. Adrian Kobza MA/026/19	podpis MA-3211 Nr dop. MA/026/19 Adrian Kobza	
Tytuł rysunku PRZEKROJ A-A ISTNIEJĄCY		
Skala	Data opracowania	Nr rysunku
1:100	I 2021	15

## ELEWACJA WSCHODNIA - frontowa



STAROSTWO POWIATOWE  
w Białobrzegach  
Wydział Budownictwa  
i Architektury  
26-800 Białobrzegi ul. Żeromskiego 84

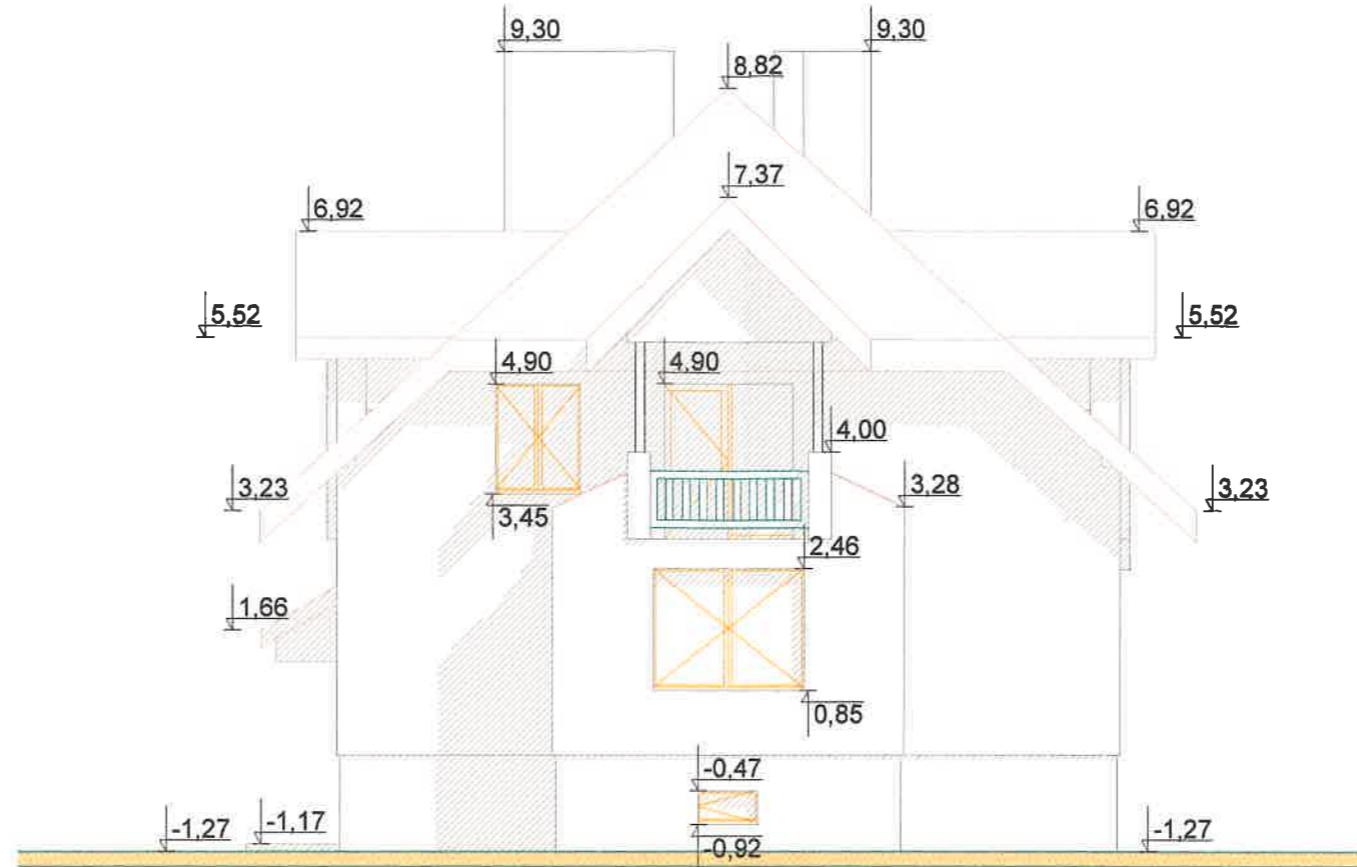
## ELEWACJA POŁUDNIOWA



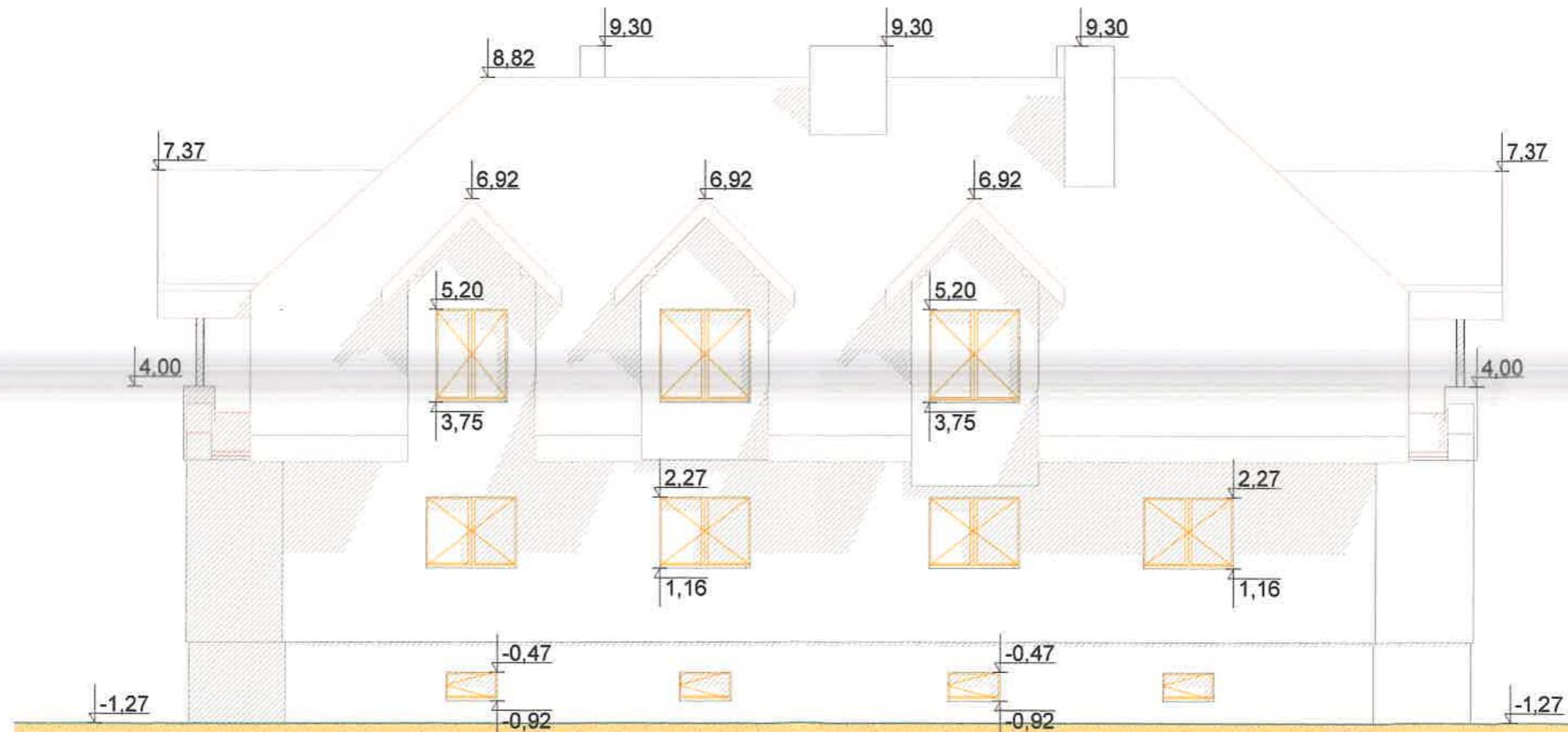
Adres inwestycji 26-804 Stromiec; dz. nr 265/4; obr. Boże, gm. Stromiec, powiat białobrzegi, woj. mazowieckie.	
Nazwa inwestora Gmina Stromiec 26-804 Stromiec ul. Piaski 4	Jednostka projektowa AKarchitekci Adrian Kobza 26-600 Radom ul. 1905 roku 19
Stadium opracowania	<b>INWENTARYZACJA</b>
Branża	<b>ARCHITEKTURA</b>
ZMIANA KONSTRUKCJI DACHU BUDYNKU MIESZKALNEGO WIEŁORODZINNEGO "DOM NAUCZYCIELA"	
Opracował: mgr inż. arch. Adrian Kobza MA/026/19	podpis MA-3211 Nr upr. MA/026/19 Adrian Witold Kobza
Tytuł rysunku <b>ELEW. WSCHODNIA I POŁUDNIOWA</b>	
Skala 1:100	Data opracowania I 2021
Nr rysunku <b>IE1</b>	



## ELEWACJA PÓŁNOCNA

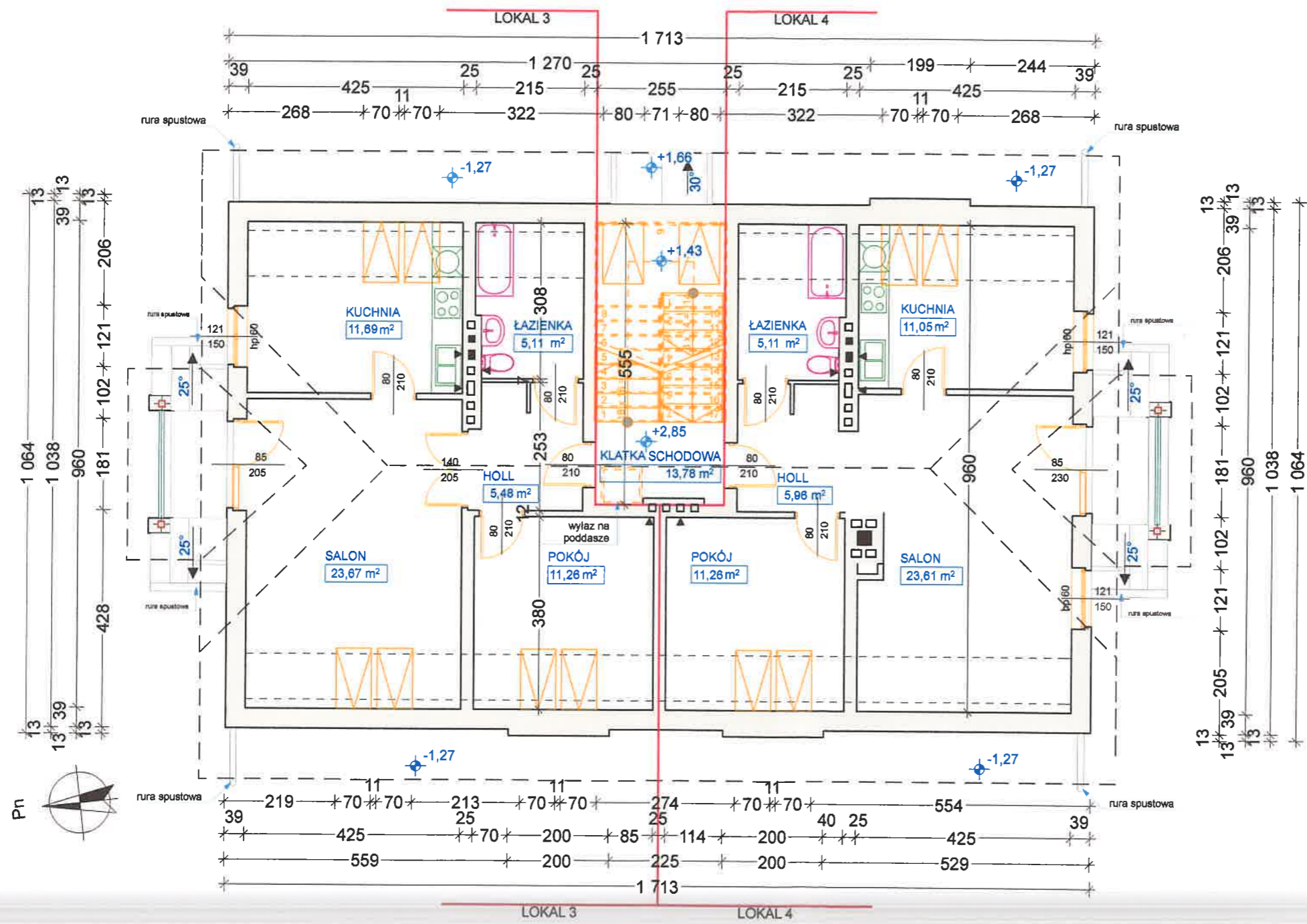


## ELEWACJA ZACHODNIA



STAROSTWO POWIATOWE  
w Białobrzegach  
Wydział Budownictwa  
i Architektury  
26-800 Białobrzegi ul. Żemskiego 84

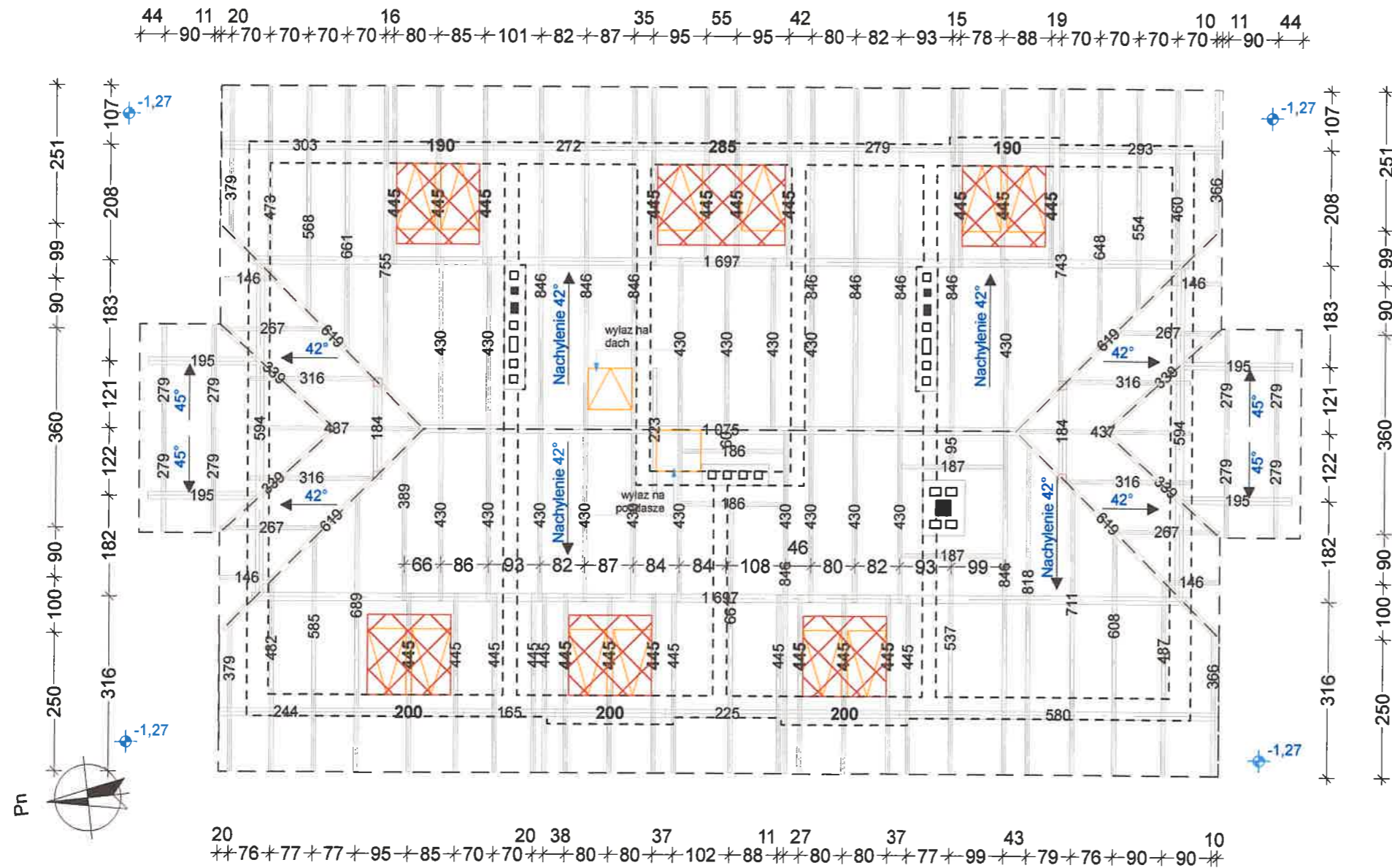
Adres inwestycji 26-804 Stromiec; dz. nr 265/4; obr. Boże, gm. Stromiec, powiat białobrzegi, woj. mazowieckie.	
Nazwa inwestora Gmina Stromiec 26-804 Stromiec ul. Piaski 4	Jednostka projektowa AKarchitekci Adrian Kobza 26-600 Radom ul. 1905 roku 19
Stadium opracowania Branża	<b>INWENTARYZACJA</b> <b>ARCHITEKTURA</b>
ZMIANA KONSTRUKCJI DACHU BUDYNKU MIESZKALNEGO WIELORODZINNEGO "DOM NAUCZYCIELA"	
Opracował: mgr inż. arch. Adrian Kobza MA/026/19	podpis MA-3211 Nr upr. MA/026/19 Adrian Witold Kobza
Tytuł rysunku <b>ELEW. PÓŁNOCNA I ZACHODNIA</b>	
Skala 1:100	Data opracowania I 2021
Nr rysunku <b>IE2</b>	



**UWAGA!**  
**WSZYSTKIE WYMIARY SPRAWDZIĆ W NATURZE**  
 1. Roboty budowlano-instalacyjne muszą być prowadzone z równoległą koordynacją międzybranżową. Przed przystąpieniem do robót wykonawca powinien zapoznać się z całością dokumentacji branżowej.  
 2. W sprawach nie określonych dokumentacją obowiązują:  
 -warunki techniczne wykonania i odbioru robót budowlano-montażowych - normy Polskiego Komitetu Normalizacyjnego  
 - instrukcje, wytyczne, świadectwa dopuszczenia, atesty Instytutu Techniki Budowlanej - warunki techniczne producentów i dostawców materiałów budowlano instalacyjnych

**STAROSTWO POWIATOWE**  
 w Białobrzegach  
 Wydział Budownictwa  
 i Architektury  
 26-800 Białobrzegi ul. Żeromskiego 84

Adres inwestycji 26-804 Stromiec; dz. nr 265/4; obr. Boże, gm. Stromiec, powiat białobrzegi, woj. mazowieckie.		
Nazwa inwestora Gmina Stromiec 26-804 Stromiec ul. Piaski 4	Jednostka projektowa AKarchitekci Adrian Kobza 26-600 Radom ul. 1905 roku 19	
Stadium opracowania Branża	<b>PROJEKT</b> <b>ARCHITEKTURA</b>	
ZMIANA KONSTRUKCJI DACHU BUDYNKU MIESZKALNEGO WIELORODZINNEGO "DOM NAUCZYCIELA"		
Opracował: mgr inż. arch. Adrian Kobza MA/026/19		
Tytuł rysunku <b>RZUT Poddasza PROJEKTOWANY</b>		
Skala <b>1:100</b>	Data opracowania <b>I 2021</b>	Nr rysunku <b>A1</b>



**UWAGA!**  
**WSZYSTKIE WYMIARY SPRAWDZIĆ W NATURZE**  
 1. Roboty budowlano-instalacyjne muszą być prowadzone z równoległą koordynacją międzybranżową. Przed przystąpieniem do robót wykonawca powinien zapoznać się z całością dokumentacji branżowej.  
 2. W sprawach nie określonych dokumentacją obowiązującą:  
 -warunki techniczne wykonania i odbioru robót budowlano-montażowych - normy Polskiego Komitetu Normalizacyjnego  
 - instrukcje, wytyczne, świadectwa dopuszczenia, atesty Instytutu Techniki Budowlanej - warunki techniczne producentów i dostawców materiałów budowlano instalacyjnych

**STAROSTWO POWIATOWE**  
 w Białobrzegach  
 Wydział Budownictwa  
 i Architektury  
 26-800 Białobrzegi ul. Żemskiego 84

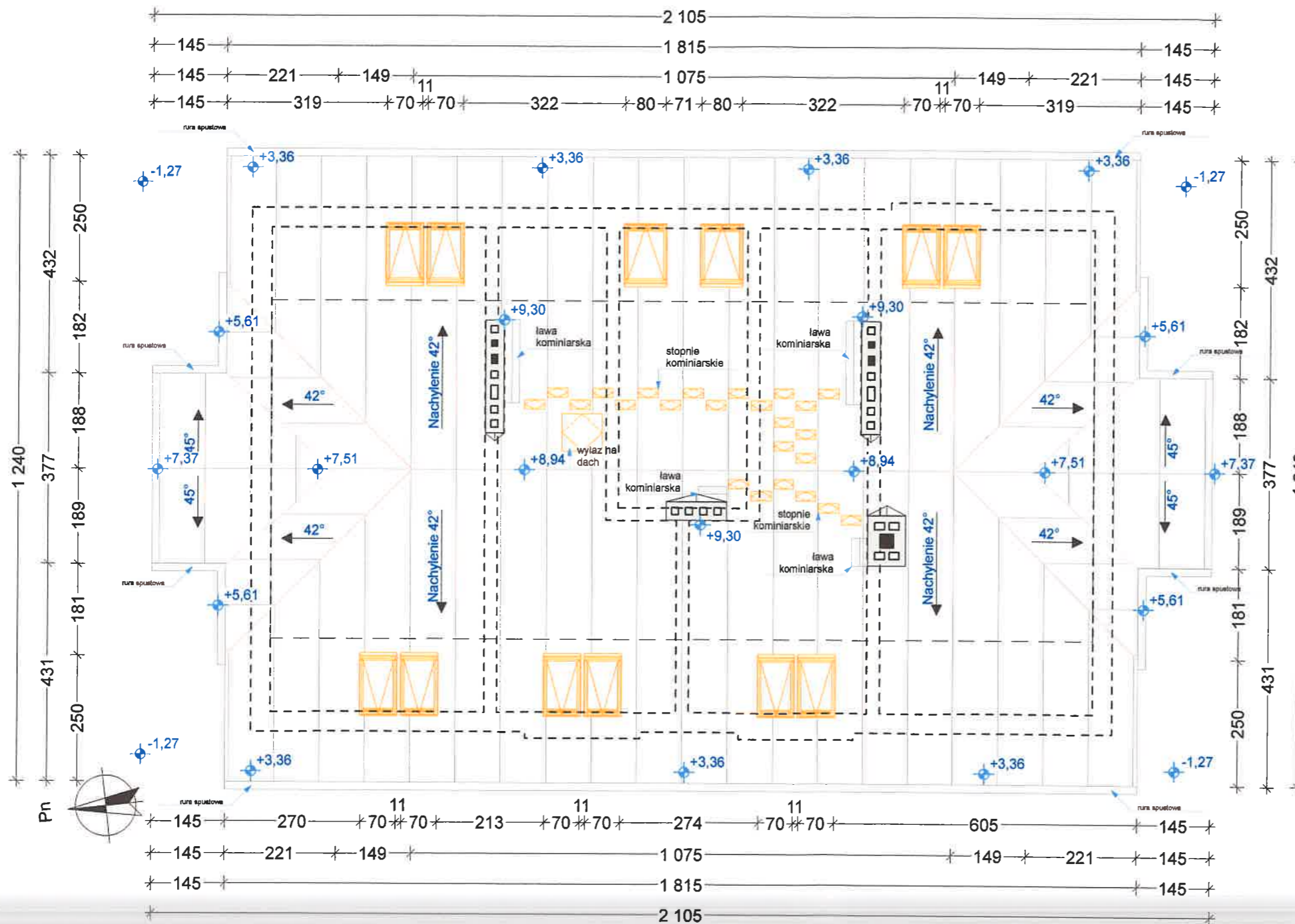
**LEGENDA:**

- 190** PROJEKTOWANE ELEMENTY
- 190** ISTNIEJĄCE ELEMENTY
- STROP DO ROZBIÓRKI

**WYKOŃCZENIE DACHU:**

1. Blacha dachówkowa, montaż wg wskazówek producenta
2. Rynny z blachy stalowej powlekanej lub z PCV mocowane do okapu hakami co 50 cm
3. Rury spustowe PCV mocowane do ściany hakami co 100cm
4. Zastosować wywietrzniki kalenicowe i nawiewy okapowe
5. W miejscach neralgicznych (krawędzie, kalenice) zastosować dodatkową warstwę folii

Adres inwestycji 26-804 Stromiec; dz. nr 265/4; obr. Boże, gm. Stromiec, powiat białobrzegi, woj. mazowieckie.		
Nazwa inwestora	Jednostka projektowa	
Gmina Stromiec 26-804 Stromiec ul. Piaski 4	AKarchitekci Adrian Kobza 26-600 Radom ul. 1905 roku 19	
Stadium opracowania	<b>PROJEKT</b>	
Branża	<b>ARCHITEKTURA</b>	
ZMIANA KONSTRUKCJI DACHU BUDYNKU MIESZKALNEGO WIELORODZINNEGO "DOM NAUCZYCIELA"		
Opracował: mgr inż. arch. Adrian Kobza MA/026/19	Adrian Witold Kobza ARCHITEKT IARP	
Tytuł rysunku <b>RZUT WIĘŻBA DACHU PROJEKTOWANA</b>		
Skala	Data opracowania	Nr rysunku
<b>1:100</b>	<b>I 2021</b>	<b>A2</b>



**UWAGA!**  
**WSZYSTKIE WYMIARY SPRAWDZIĆ W NATURZE**  
 1. Roboty budowlano-instalacyjne muszą być prowadzone z równoległą koordynacją międzybranżową. Przed przystąpieniem do robót wykonawca powinien zapoznać się z całością dokumentacji branżowej.  
 2. W sprawach nie określonych dokumentacją obowiązującą:  
 -warunki techniczne wykonania i odbioru robót budowlano-montażowych - normy Polskiego Komitetu Normalizacyjnego  
 - instrukcje, wytyczne, świadectwa dopuszczenia, atesty Instytutu Techniki Budowlanej - warunki techniczne producentów i dostawców materiałów budowlano instalacyjnych

**WYKOŃCZENIE DACHU:**  
 1. Blacha dachówkowa, montaż wg wskazówek producenta  
 2. Rynny z blachy stalowej powlekanej lub z PCV mocowane do okapu hakami co 50 cm  
 3. Rury spustowe PCV mocowane do ściany hakami co 100cm  
 4. Styk dachu z kominem uszczelnić fartuchem z blachy stalowej powlekanej 0,5 mm w kolorze pokrycia dachu  
 5. Kosze dachu uszczelnić fartuchem z blachy stalowej powlekanej w kolorze dachu  
 6. Zastosować wywietrzniki kalenicowe i nawiewy okapowe  
 7. W miejscach newralgicznych (krawędzie, kalenice) zastosować dodatkową warstwę folii

STAROSTA BIAŁOBRZESKI  
 Załącznik do pozwolenia na budowę  
 Nr 49/2021 z dnia 22.02.2021r.  
 Znak BA.6740.33.2021.BB

Z up. STAROSTY  
 Naczelnik Wydziału  
 Budownictwa i Architektury  
*[Signature]*  
 Eżyszata Szczechowska

Adres inwestycji 26-804 Stromiec; dz. nr 265/4; obr. Boże, gm. Stromiec, powiat białobrzeski, woj. mazowieckie.	
Nazwa inwestora Gmina Stromiec 26-804 Stromiec ul. Piaski 4	Jednostka projektowa AKarchitekci Adrian Kobza 26-600 Radom ul. 1905 roku 19
Stadium opracowania Branża	<b>PROJEKT</b> <b>ARCHITEKTURA</b>
ZMIANA KONSTRUKCJI DACHU BUDYNKU MIESZKALNEGO WIELORODZINNEGO "DOM NAUCZYCIELA"	
Opracował: mgr inż. arch. Adrian Kobza MA/026/19	MA-37 podpis Nr upr. MA/026/19 Adrian Witold Kobza
Tytuł rysunku <b>RZUT DACHU PROJEKTOWANEGO</b>	
Skala 1:100	Data opracowania I 2021
Nr rysunku <b>A3</b>	

**UWAGA!**  
WSZYSTKIE WYMIARY SPRAWDZIĆ W NATURZE

1. Roboty budowlano-instalacyjne muszą być prowadzone z równoległą koordynacją międzybranżową. Przed przystąpieniem do robót wykonawca powinien zapoznać się z całą dokumentacją branżową.

2. W sprawach nie określonych dokumentacją obowiązującą:  
-warunki techniczne wykonania i odbioru robót budowlano-montażowych - normy Polskiego Komitetu Normalizacyjnego  
- instrukcje, wytyczne, świadectwa dopuszczenia, atesty Instytutu Techniki Budowlanej - warunki techniczne producentów i dostawców materiałów budowlano instalacyjnych

- S.2  
TYNK WAP.-PIAS.  
MUR Z PUSTAKA NA ZAPRAWIE WAP. GR. 39 cm  
TYNK WAP.-CEM.
- S  
TYNK WAP.-PIAS.  
MUR Z PUSTAKA NA ZAPRAWIE WAP. GR. 39 cm  
TYNK WAP.-CEM.
- S.F.  
TYNK SILIKONOWY  
FOLIA KUBEŁKOWA  
WODOODPORNE PŁYTY IZOLACYJNE GR. 10 CM  
IZOLACJA PRZECIWWILGOCIOWA  
MUR Z BLOCKÓW Z BETONU ŻWIROWEGO GR. 35 CM
- P  
POSADZKA BETONOWA  
2 x PAPA  
CHUDY BETON  
GRUNT STABILIZOWANY
- S.M.  
WARSTWA WYKOŃCZENIOWA  
SZLICHTA CEMENTOWA GR. 3,5 cm  
1 x PAPA  
PŁYTA PILŚNIOWA MIĘKKA GR. 2,5 cm  
SZLICHTA WYRÓWNAWCZA GR. 2 cm  
STROP ŻELBETOWY GR. 16 cm

- S.D.  
BLACHA NA RĄBEK STOJĄCY  
MATA SEPARACYJNA  
PŁYTA OSB  
KONTRŁATY 5 x 3 cm  
FOLIA PAROPRZEPUSZCZALNA  
KROKWI 7 x 14 cm  
FOLIA PAROPRZEPUSZCZALNA  
WEŁNA MINERALNA EPS 0040 GR. 25 cm  
FOLIA PAROIZOLACYJNA  
ISTN. STROP ŻELBETOWY GR. 16 cm  
TYNK CEM.-WAP.
- S.O.  
BLACHA NA RĄBEK STOJĄCY  
MATA SEPARACYJNA  
PŁYTA OSB  
KONTRŁATY 5 x 3 cm  
FOLIA PAROPRZEPUSZCZALNA  
KROKWI 7 x 14 cm  
FOLIA PAROPRZEPUSZCZALNA  
WEŁNA MINERALNA EPS 0040 GR. 25 cm  
FOLIA PAROIZOLACYJNA  
STYROPIAN EPS 0040 GR. 15 cm  
TYNK SILIKONOWY

**STAROSTWO POWIATOWE**  
w Białobrzegach  
Wydział Budownictwa  
i Architektury  
26-800 Białobrzegi ul. Żeromskiego 84

**LEGENDA:**

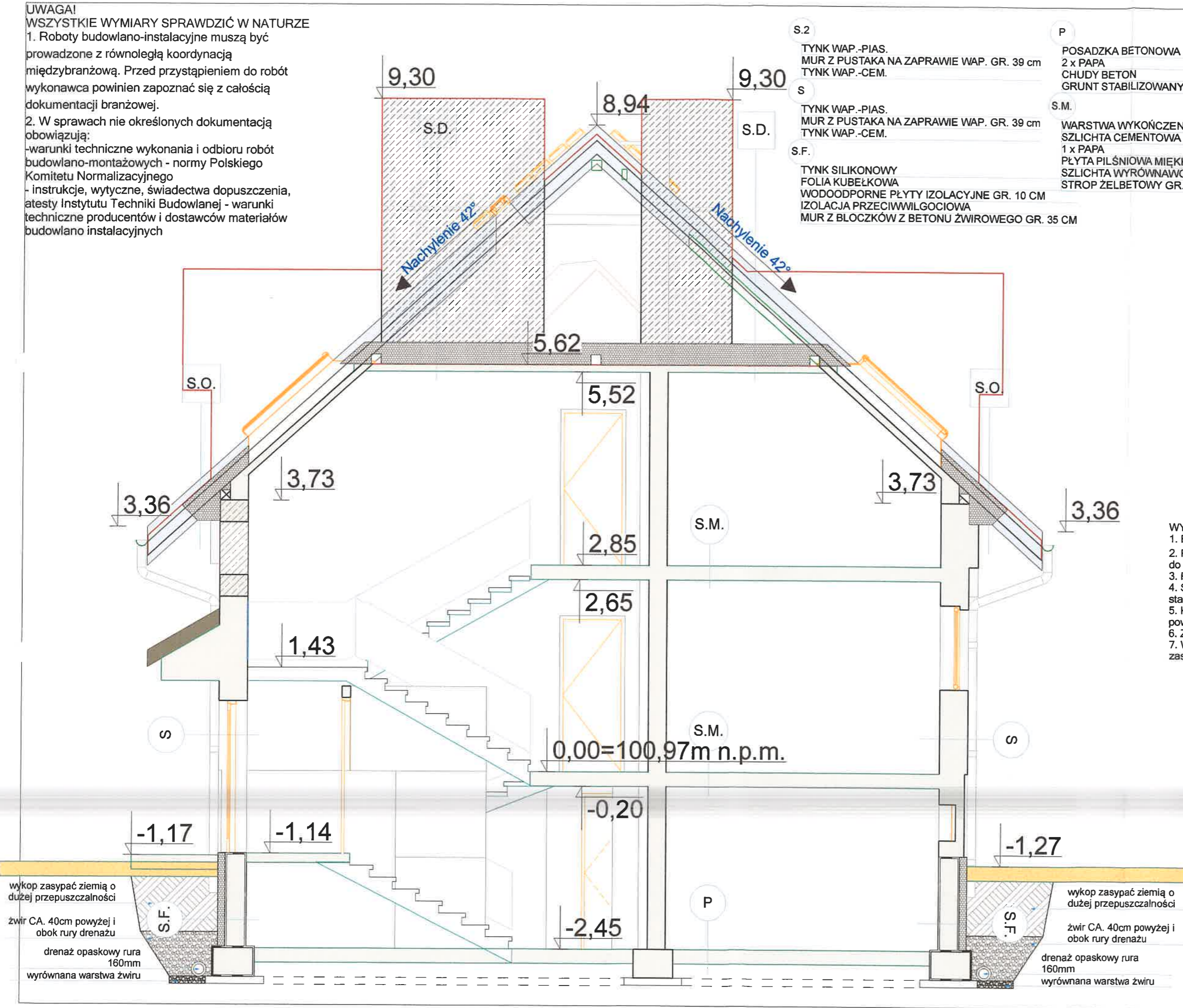
- OBRYS BUDYNKU ISTNIEJĄCEGO
- ▨ ELEMENTY DO ODBUDOWY
- ⊗ PROJEKTOWANE DOCIEPLENIE DACHU

- WYKOŃCZENIE DACHU:**
1. Blacha dachówkowa, montaż wg wskazówek producenta
  2. Rynny z blachy stalowej powlekanej lub z PCV mocowane do okapu hakami co 50 cm
  3. Rury spustowe PCV mocowane do ściany hakami co 100cm
  4. Styk dachu z kominem uszczelnić fartuchem z blachy stalowej powlekanej 0,5 mm w kolorze pokrycia dachu
  5. Kosze dachu uszczelnić fartuchem z blachy stalowej powlekanej w kolorze dachu
  6. Zastosować wywietrzniki kalenicowe i nawiewy okapowe
  7. W miejscach niewralgicznych (krawędzie, kalenice) zastosować dodatkową warstwę folii

Adres inwestycji 26-804 Stromiec; dz. nr 265/4; obr. Boże, gm. Stromiec, powiat białobrzezki, woj. mazowieckie.		
Nazwa inwestora	Jednostka projektowa	
Gmina Stromiec 26-804 Stromiec ul. Piaski 4	AKarchitekci Adrian Kobza 26-600 Radom ul. 1905 roku 19	
Stadium opracowania	<b>PROJEKT</b>	
Branża	<b>ARCHITEKTURA</b>	
ZMIANA KONSTRUKCJI DACHU BUDYNKU MIESZKALNEGO WIELORODZINNEGO "DOM NAUCZYCIELA"		
Opracował: mgr inż. arch. Adrian Kobza MA/026/19		
Tytuł rysunku <b>PRZEKROJ A-A PROJEKTOWANY</b>		
Skala	Data opracowania	Nr rysunku
1:100	I 2021	A4

wykop zasypać ziemią o dużej przepuszczalności  
żwir CA. 40cm powyżej i obok rury drenażu  
drenaż opaskowy rura 160mm  
wyrównana warstwa żwiru

wykop zasypać ziemią o dużej przepuszczalności  
żwir CA. 40cm powyżej i obok rury drenażu  
drenaż opaskowy rura 160mm  
wyrównana warstwa żwiru



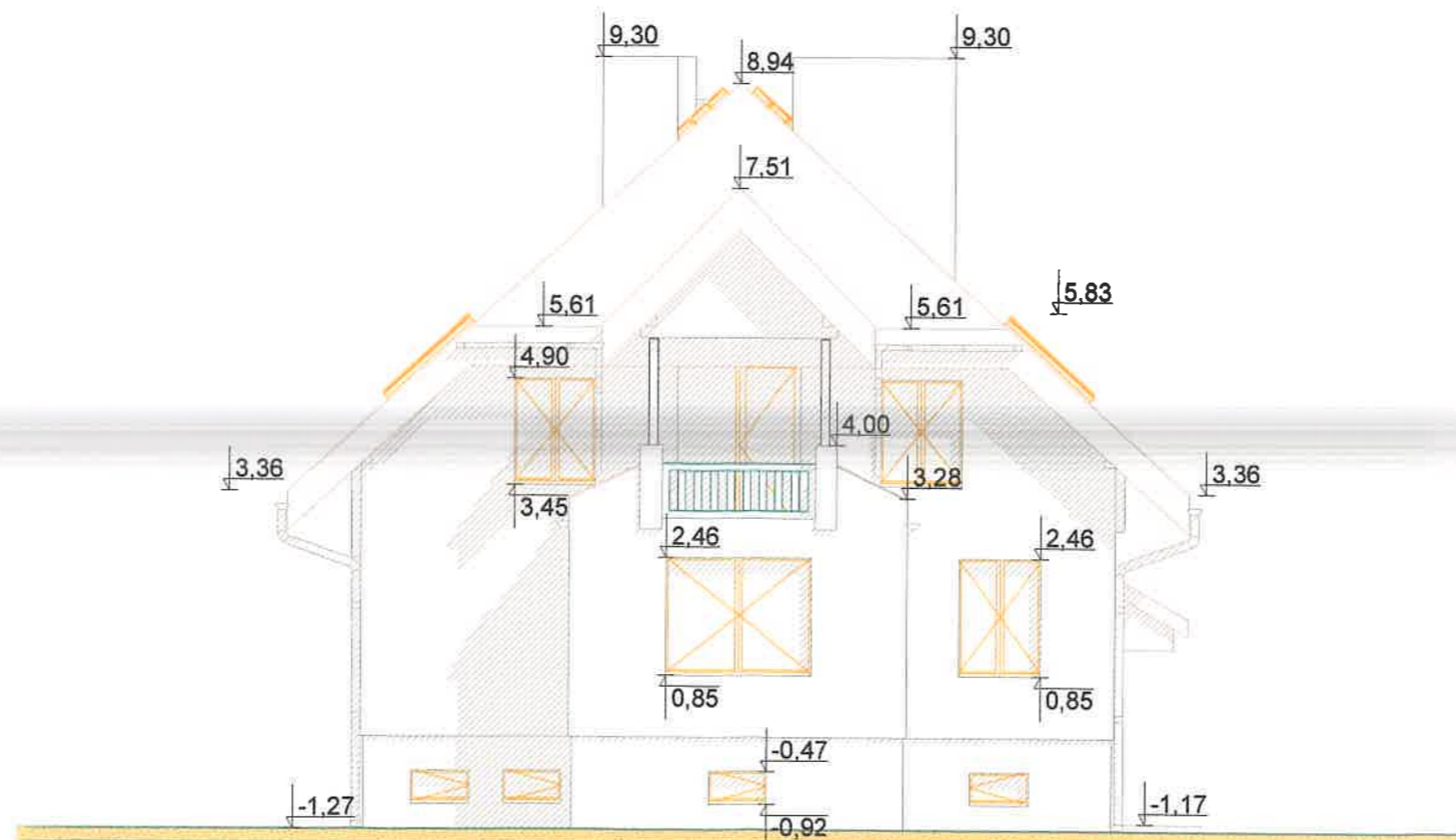
## ELEWACJA WSCHODNIA - frontowa



**UWAGA!**  
**WSZYSTKIE WYMIARY SPRAWDZIĆ W NATURZE**  
 1. Roboty budowlano-instalacyjne muszą być prowadzone z równoległą koordynacją międzybranżową. Przed przystąpieniem do robót wykonawca powinien zapoznać się z całością dokumentacji branżowej.  
 2. W sprawach nie określonych dokumentacją obowiązującą:  
 -warunki techniczne wykonania i odbioru robót budowlano-montażowych - normy Polskiego Komitetu Normalizacyjnego  
 - instrukcje, wytyczne, świadectwa dopuszczenia, atesty Instytutu Techniki Budowlanej - warunki techniczne producentów i dostawców materiałów budowlano instalacyjnych

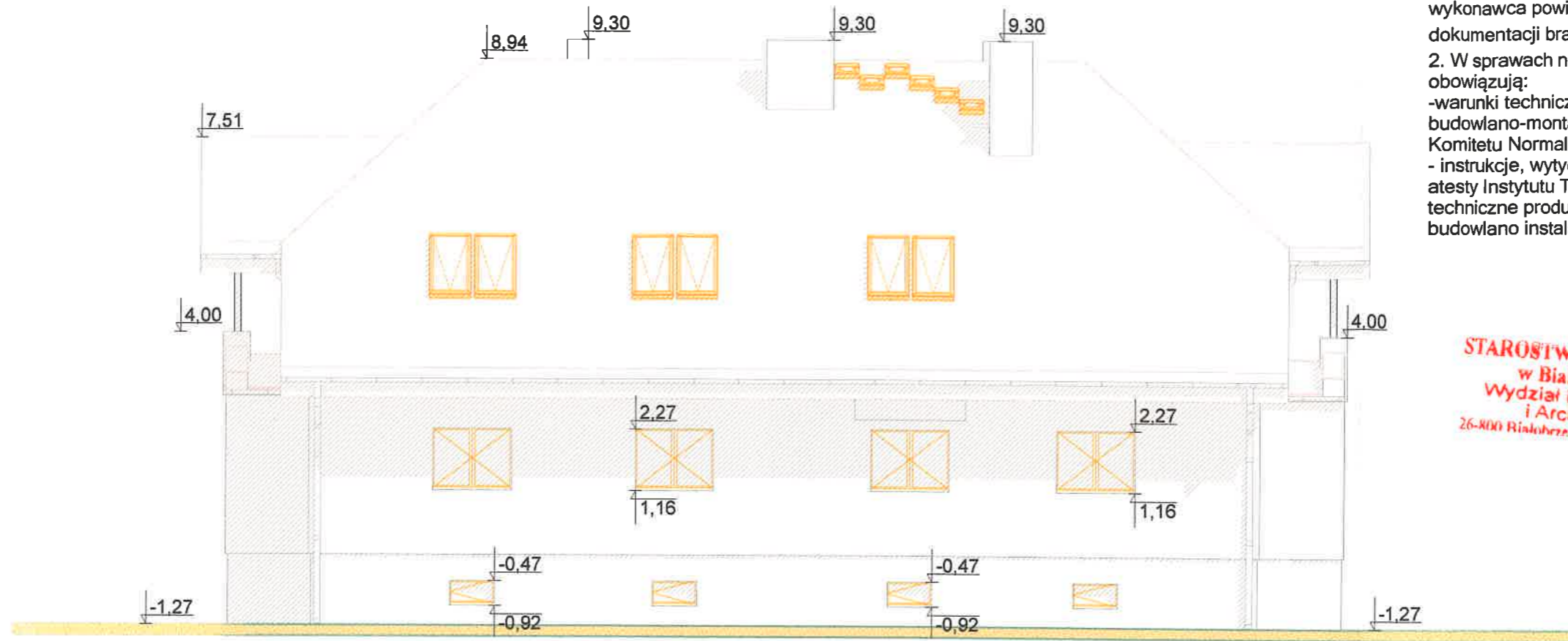
**STAROSTWO POWIATOWE**  
 w Białobrzegach  
 Wydział Budownictwa  
 i Architektury  
 26-800 Białobrzegi ul. Żurawskiego 84

## ELEWACJA POŁUDNIOWA



Adres inwestycji 26-804 Stromiec; dz. nr 265/4; obr. Boże, gm. Stromiec, powiat białobrzegi, woj. mazowieckie.		
Nazwa inwestora Gmina Stromiec 26-804 Stromiec ul. Piaski 4	Jednostka projektowa AKarchitekci Adrian Kobza 26-600 Radom ul. 1905 roku 19	
Stadium opracowania Branża	PROJEKT ARCHITEKTURA	
ZMIANA KONSTRUKCJI DACHU BUDYNKU MIESZKALNEGO WIELORODZINNEGO "DOM NAUCZYCIELA"		
Opracował: mgr inż. arch. Adrian Kobza MA/026/19		
<div style="text-align: right;"> </div>		
Tytuł rysunku <b>ELEW. WSCHODNIA I POŁUDNIOWA</b>		
Skala	Data opracowania	Nr rysunku
1:100	I 2021	<b>E1</b>

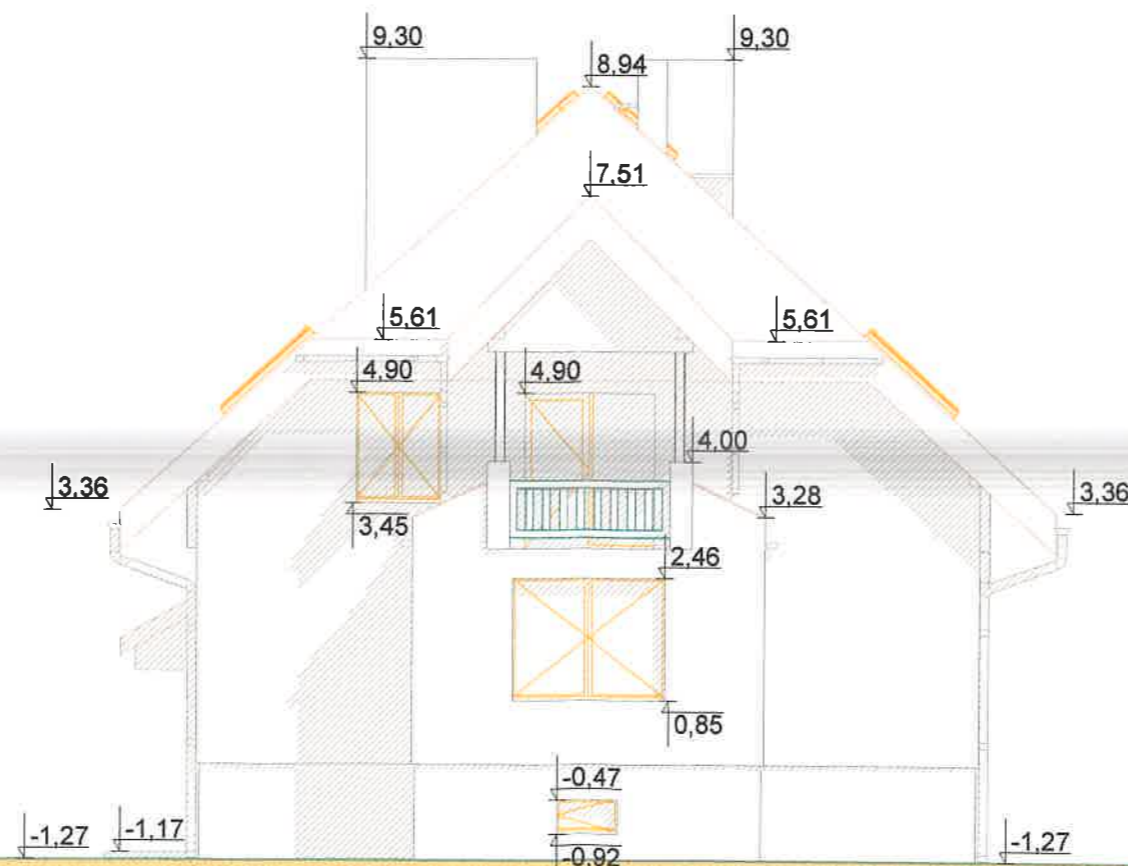
## ELEWACJA ZACHODNIA



**UWAGA!**  
**WSZYSTKIE WYMIARY SPRAWDZIĆ W NATURZE**  
 1. Roboty budowlano-instalacyjne muszą być prowadzone z równoległą koordynacją międzybranżową. Przed przystąpieniem do robót wykonawca powinien zapoznać się z całością dokumentacji branżowej.  
 2. W sprawach nie określonych dokumentacją obowiązującą:  
 -warunki techniczne wykonania i odbioru robót budowlano-montażowych - normy Polskiego Komitetu Normalizacyjnego  
 - instrukcje, wytyczne, świadectwa dopuszczenia, atesty Instytutu Techniki Budowlanej - warunki techniczne producentów i dostawców materiałów budowlano instalacyjnych

**STAROSTWO POWIATOWE**  
 w Białobrzegach  
 Wydział Budownictwa  
 i Architektury  
 26-800 Białobrzegi, ul. Żarnomskiego 84

## ELEWACJA PÓŁNOCNA



Adres inwestycji 26-804 Stomiec; dz. nr 265/4; obr. Boże, gm. Stomiec, powiat białobrzegi, woj. mazowieckie.		
Nazwa inwestora Gmina Stomiec 26-804 Stomiec ul. Piaski 4	Jednostka projektowa AKarchitekci Adrian Kobza 26-600 Radom ul. 1905 roku 19	
Stadium opracowania Branża	<b>PROJEKT</b> <b>ARCHITEKTURA</b>	
ZMIANA KONSTRUKCJI DACHU BUDYNKU MIESZKALNEGO WIELORODZINNEGO "DOM NAUCZYCIELA" 26/19		
Opracował: mgr inż. arch. Adrian Kobza MA/026/19		
Tytuł rysunku <b>ELEW. PÓŁNOCNA I ZACHODNIA</b>		
Skala	Data opracowania	Nr rysunku
1:100	I 2021	E2