

**CZĘŚĆ GRAFICZNA PROJEKTU
ARCHITEKTONICZNO-BUDOWLANEGO**

STAROSTWO POWIATOWE
w Białobrzegach
Wydział Budownictwa
i Architektury
26-800 Białobrzegi, ul. Żerzyńskiego 84

SPIS RYSUNKÓW:

PROJEKT

A1- RZUT PARTERU

A2- RZUT WIĘŻBY DACHU

A3- RZUT DACHU

A4- PRZEKRÓJ A-A

E1- ELEWACJA WSCHODNIA I POŁUDNIOWA

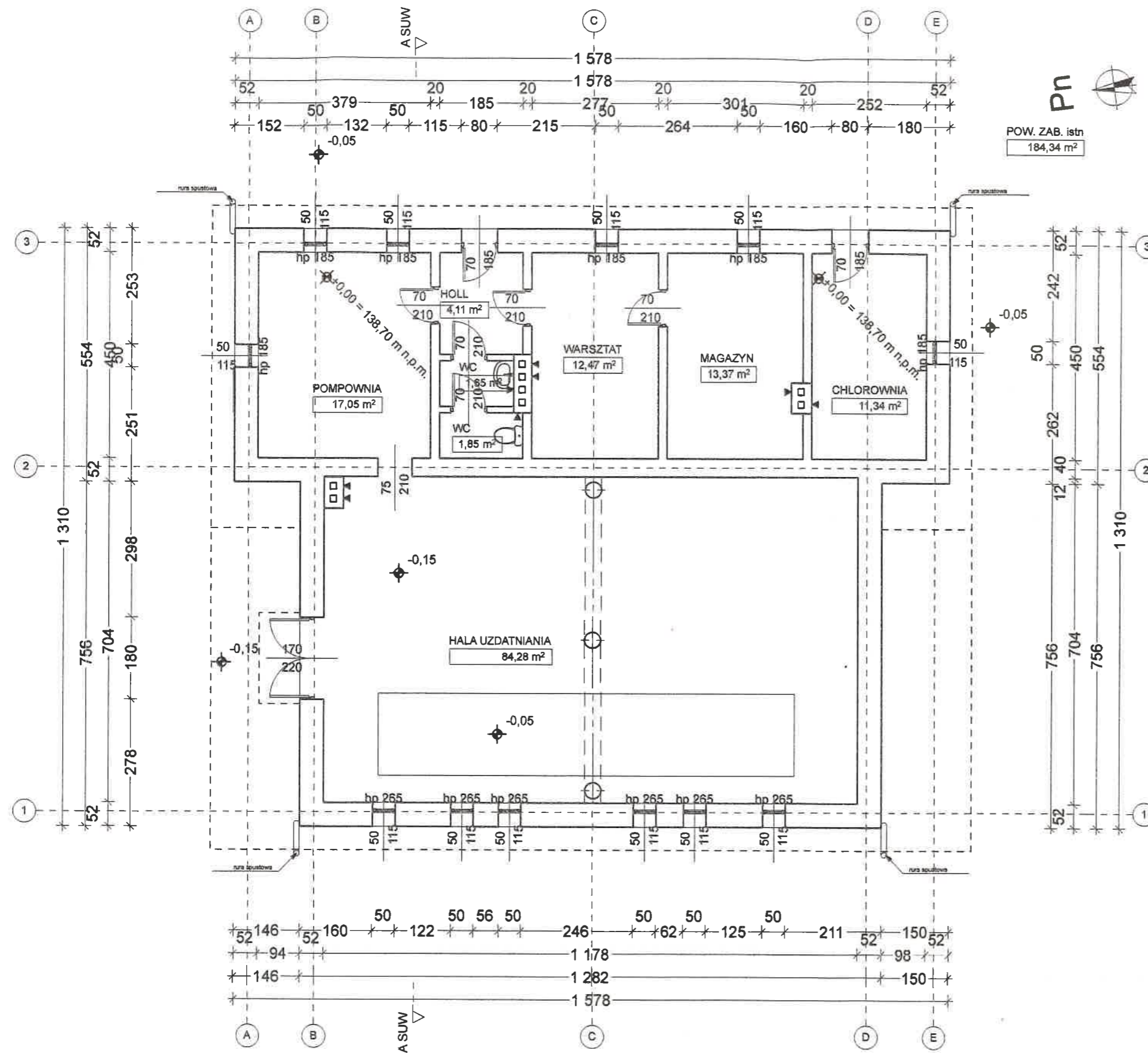
E2- ELEWACJA PÓŁNOCNA I ZACHODNIA

INWENTARYZACJA

I1- PRZEKRÓJ A-A

IE1- ELEWACJA WSCHODNIA I POŁUDNIOWA

IE2- ELEWACJA PÓŁNOCNA I ZACHODNIA

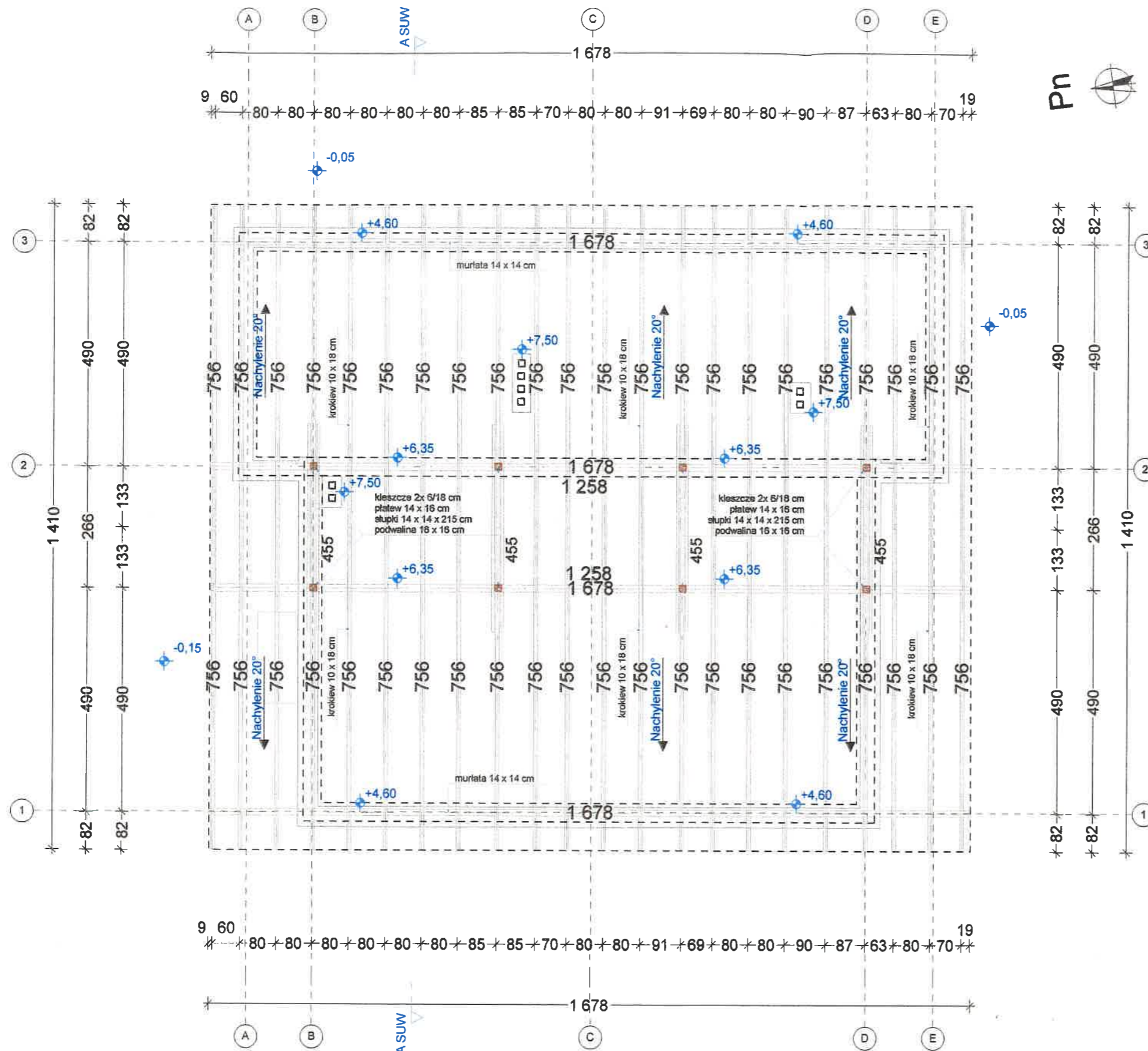


UWAGA!
WSZYSTKIE WYMIARY SPRAWDZIĆ W NATURZE
 1. Roboty budowlano-instalacyjne muszą być prowadzone z równoległą koordynacją międzybranżową. Przed przystąpieniem do robót wykonawca powinien zapoznać się z całością dokumentacji branżowej.
 2. W sprawach nie określonych dokumentacją obowiązującą:
 -warunki techniczne wykonania i odbioru robót budowlano-montażowych - normy Polskiego Komitetu Normalizacyjnego
 - instrukcje, wytyczne, świadectwa dopuszczenia, atesty Instytutu Techniki Budowlanej - warunki techniczne producentów i dostawców materiałów budowlano instalacyjnych

STAROSTA BIAŁOBRZESKI
 Załącznik do pozwolenia na budowę
 Nr 36/2021 z dnia 08.02.2021
 Znak B.A. 6740.440.2020.B6

Z up. STAROSTY
 Naczelnik Wydziału
 Budownictwa i Architektury
Elżbieta Szczechowska

Adres inwestycji 26-804 Stromiec; dz. nr 681; obr. Stromiec, gm. Stromiec, powiat białobrzeski, woj. mazowieckie.		
Nazwa inwestora	Jednostka projektowa	
Gmina Stromiec 26-804 Stromiec ul. Piaski 4	AKarchitekci Adrian Kobza 26-600 Radom ul. 1905 roku 19	
Stadium opracowania	PROJEKT	
Branża	ARCHITEKTURA	
STACJA UZDATNIANIA WODY		
Opracował: mgr inż. arch. Adrian Kobza MA/026/19	podpis <i>Adrian Kobza</i> ARCH. KOBZA IAMP	
Tytuł rysunku RZUT PARTERU		
Skala	Data opracowania	Nr rysunku
1:100	XI 2020	1



UWAGA!
WSZYSTKIE WYMIARY SPRAWDZIĆ W NATURZE
 1. Roboty budowlano-instalacyjne muszą być prowadzone z równoległą koordynacją międzybranżową. Przed przystąpieniem do robót wykonawca powinien zapoznać się z całością dokumentacji branżowej.
 2. W sprawach nie określonych dokumentacją obowiązującą:
 -warunki techniczne wykonania i odbioru robót budowlano-montażowych - normy Polskiego Komitetu Normalizacyjnego
 - instrukcje, wytyczne, świadectwa dopuszczenia, atesty Instytutu Techniki Budowlanej - warunki techniczne producentów i dostawców materiałów budowlano instalacyjnych

ZESTAWIENIE WIĘZBY DACHOWEJ:

- MURŁATA 2 x 1678cm x 14cm x 14cm
- PODVALINA 2 x 1258cm x 16cm x 16cm
- PŁATEW 2 x 1678cm x 14cm x 16cm
- KLESZCZE 8 x 455cm x 6cm x 18cm
- KROKIEW 44 x 756cm x 10cm x 18cm

STAROSTWO POWIATOWE
 w Białobrzegach
 Wydział Budownictwa
 i Architektury
 26-800 Białobrzegi, ul. Zwoskiński 84

- WYKOŃCZENIE DACHU:**
1. Blacha dachówkowa, montaż wg wskazówek producenta
 2. Rynny z blachy stalowej powlekanej lub z PCV mocowane do okapu hakami co 50 cm
 3. Rury spustowe PCV mocowane do ściany hakami co 100cm
 4. Zastosować wywietrzniki kalenicowe i nawiewy okapowe
 5. W miejscach nierzadkich (krawędzie, kalenice) zastosować dodatkową warstwę folii

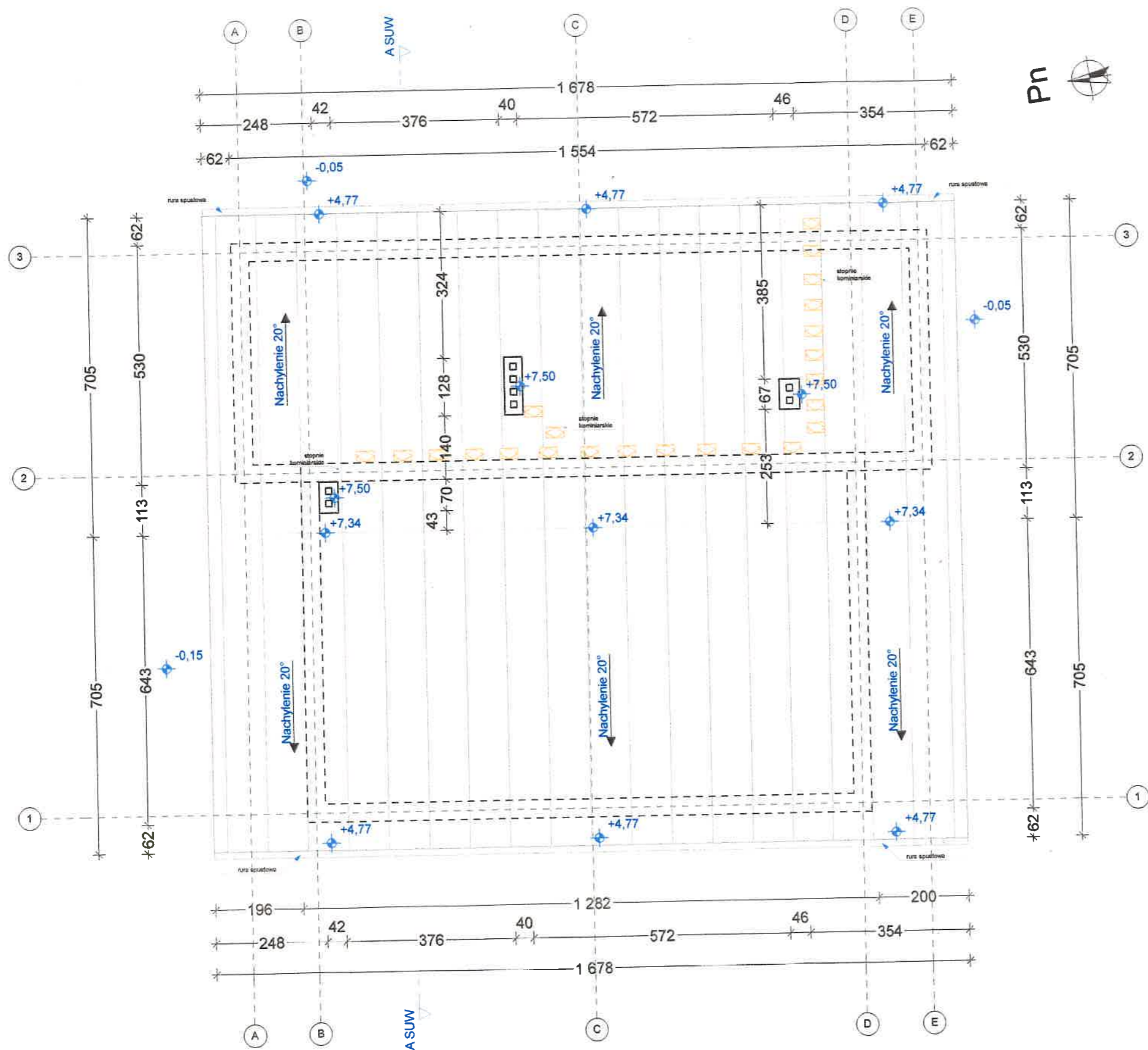
Adres inwestycji 26-804 Stromiec; dz. nr 681; obr. Stromiec, gm. Stromiec, powiat białobrzegi, woj. mazowieckie.		
Nazwa inwestora	Jednostka projektowa	
Gmina Stromiec 26-804 Stromiec ul. Piaski 4	AKarchitekci Adrian Kobza 26-600 Radom ul. 1905 roku 19	
Stadium opracowania	PROJEKT	
Branża	ARCHITEKTURA	
STACJA UZDATNIANIA WODY		
Opracował: mgr inż. arch. Adrian Kobza MA/026/19		
Tytuł rysunku RZUT WIĘZBY DACHU		
Skala	Data opracowania	Nr rysunku
1:100	XI 2020	2

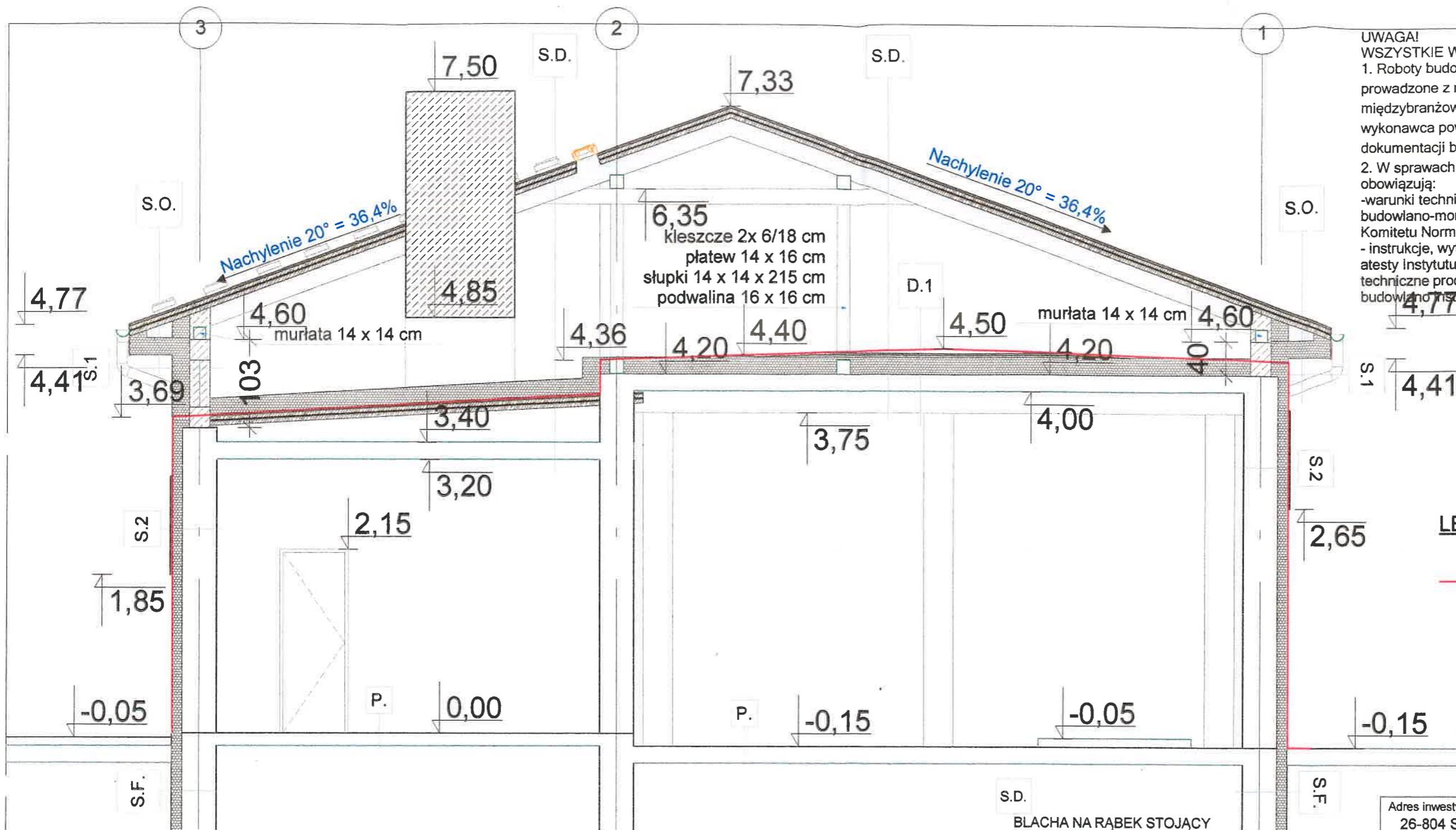
UWAGA!
WSZYSTKIE WYMIARY SPRAWDZIĆ W NATURZE
 1. Roboty budowlano-instalacyjne muszą być prowadzone z równoległą koordynacją międzybranżową. Przed przystąpieniem do robót wykonawca powinien zapoznać się z całością dokumentacji branżowej.
 2. W sprawach nie określonych dokumentacją obowiązują:
 -warunki techniczne wykonania i odbioru robót budowlano-montażowych - normy Polskiego Komitetu Normalizacyjnego
 - instrukcje, wytyczne, świadectwa dopuszczenia, atesty Instytutu Techniki Budowlanej - warunki techniczne producentów i dostawców materiałów budowlano instalacyjnych

WYKOŃCZENIE DACHU:
 1. Blacha dachówkowa, montaż wg wskázówek producenta
 2. Rynny z blachy stalowej powlekanej lub z PCV mocowane do okapu hakami co 50 cm
 3. Rury spustowe PCV mocowane do ściany hakami co 100cm
 4. Styk dachu z kominem uszczelnić fartuchem z blachy stalowej powlekanej 0,5 mm w kolorze pokrycia dachu
 5. Kosze dachu uszczelnić fartuchem z blachy stalowej powlekanej w kolorze dachu
 6. Zastosować wentylatory kalenicowe i nawiewy okapowe
 7. W miejscach niewralgicznych (krawędzie, kalenice) zastosować dodatkową warstwę folii

STAROSTWO POWIATOWE
 w Białobrzegach
 Wydział Budownictwa
 i Architektury
 26-800 Białobrzeża, ul. Żemkiewicza 84

Adres inwestycji 26-804 Stromiec; dz. nr 681; obr. Stromiec, gm. Stromiec, powiat białobrzegi, woj. mazowieckie.		
Nazwa inwestora	Jednostka projektowa	
Gmina Stromiec 26-804 Stromiec ul. Piaski 4	AKarchitekci Adrian Kobza 26-600 Radom ul. 1905 roku 19	
Stadium opracowania	PROJEKT	
Branża	ARCHITEKTURA	
STACJA UZDATNIANIA WODY		
Opracował: mgr inż. arch. Adrian Kobza MA/026/19	podpis 	
Tytuł rysunku	RZUT DACHU	
Skala	Data opracowania	Nr rysunku
1:100	XI 2020	3





UWAGA!
WSZYSTKIE WYMIARY SPRAWDZIĆ W NATURZE
 1. Roboty budowlano-instalacyjne muszą być prowadzone z równoległą koordynacją międzybranżową. Przed przystąpieniem do robót wykonawca powinien zapoznać się z całością dokumentacji branżowej.
 2. W sprawach nie określonych dokumentacją obowiązującą:
 -warunki techniczne wykonania i odbioru robót budowlano-montażowych - normy Polskiego Komitetu Normalizacyjnego
 - instrukcje, wytyczne, świadectwa dopuszczenia, atesty Instytutu Techniki Budowlanej - warunki techniczne producentów i dostawców materiałów budowlano-instalacyjnych

LEGENDA:
 — OBRYS BUDYNKU ISTNIEJĄCEGO

STAROSTWO POWIATOWE
 w Białobrzegach
 Wydział Budownictwa
 i Architektury
 26-800 Białobrzegi, ul. Żarnowiecka 81

- P.**
 PODŁOGA
 WYLEWKA CEMENTOWA GR. 10 cm
 FOLIA POLIETYLENOWA
 STYROPIAN GR. 5 cm
 PAPA ASFALTOWA ZGRZEWAŁNA
 BETON B20 GR. 15 cm
 FOLIA PE
 PIASEK ZAGĘSZCZONY GR. 30 cm
- T.**
 KOSTKA BRUKOWA
 PODSYPKA CEM.-WAP. GR. 3 cm
 PODBUDOWA Z KRUSZYWA STABIL. GR. 15 cm
 GRUNT RODZIMY
- D.1**
 2x PAPA TERMOZGRZEWAŁNA
 WEŁNA MINERALNA GR. 12 cm
 PAPA TERMOZGRZEWAŁNA
 PŁYTA KANAŁOWA GR. 20 cm
 PODCIĄG STALOWY

- S.2**
 TYNK SILIKONOWY KOLORU RAL 6000
 STYROPIAN GR. 12 cm
 ŚCIANA Z PŁYT KANAŁOWYCH GR. 38 cm
 TYNK CEM.-WAP.
- S.1**
 TYNK SILIKONOWY KOLORU BIAŁEGO
 STYROPIAN EPS 0035 GR. 20 cm
 MUR Z PUSTAKÓW GR. 24 cm NA ZAPRAWIE CEM.-WAP.
 TYNK CEM.-WAP.

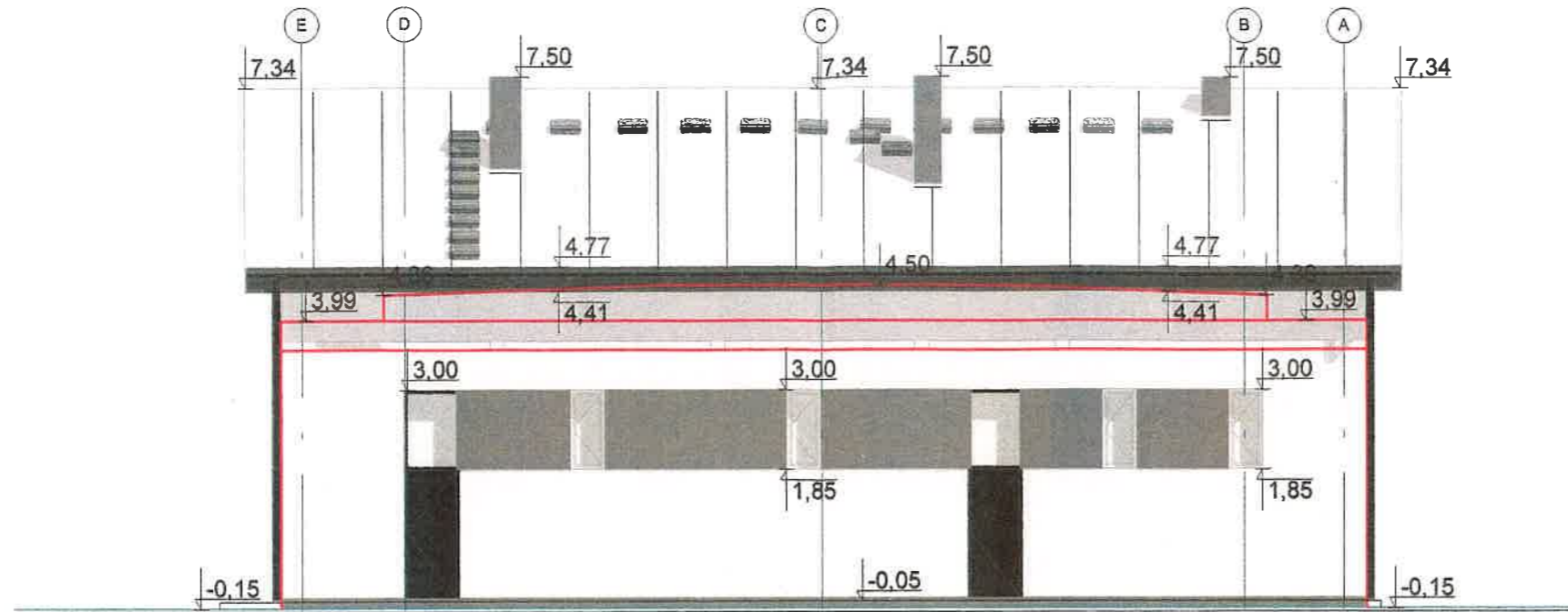
- S.F.**
 HYDROIZOLACJA
 ŚCIANA Z BETONU ŻWIROWEGO GR. 40 cm
 HYDROIZOLACJA
 WODOODPORNE PŁYTY IZOLACYJNE GR. 12 cm
 FOLIA KUBEŁKOWA
 TYNK SILIKONOWY

- S.D.**
 BLACHA NA RĄBEK STOJĄCY
 MATA SEPARACYJNA
 PŁYTA OSB
 KONTRŁATY 5 x 3 CM
 FOLIA PAROPRZEPUSZCZALNA
 KROKWIE 8 x 16 CM
 FOLIA PAROPRZEPUSZCZALNA
 WEŁNA MINERALNA EPS 0040 GR. 20 CM
 FOLIA PAROIZOLACYJNA
 PŁYTA KANAŁOWA GR. 20 CM
 TYNK CEM.-WAP.

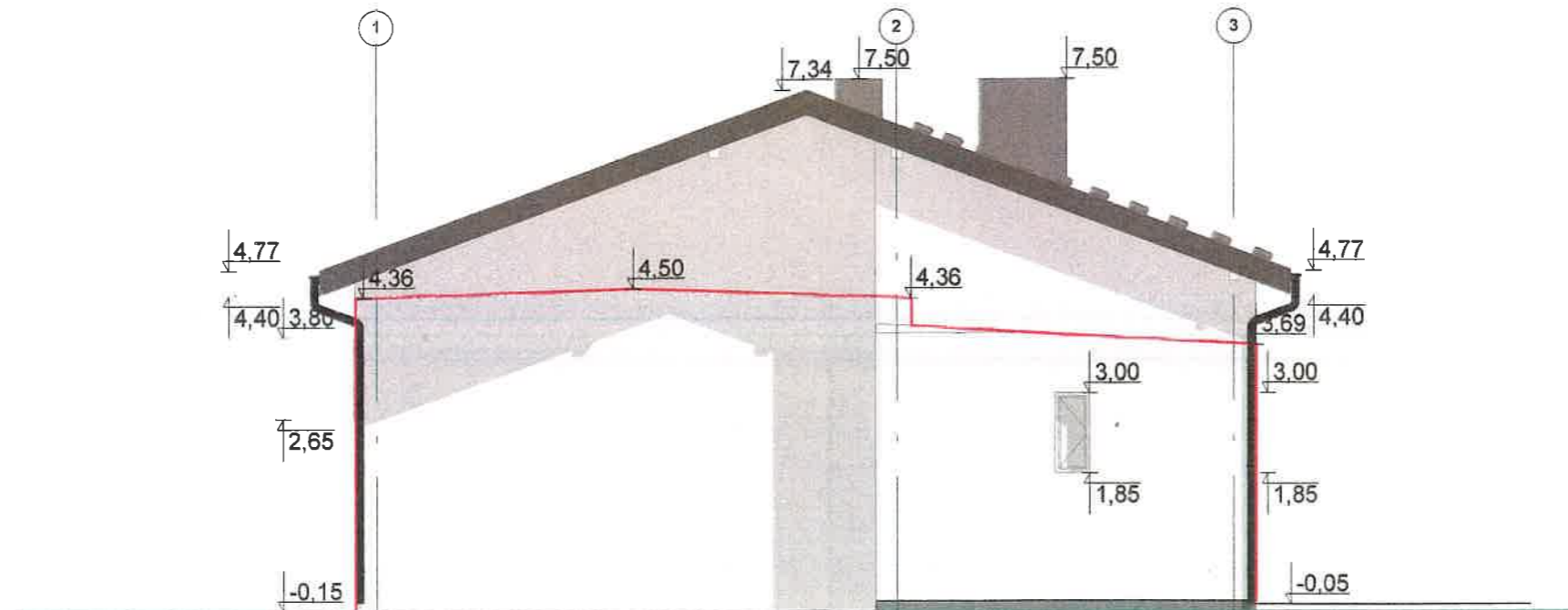
- S.O.**
 BLACHA NA RĄBEK STOJĄCY
 MATA SEPARACYJNA
 PŁYTA OSB
 KONTRŁATY 5 x 3 CM
 FOLIA PAROPRZEPUSZCZALNA
 KROKWIE 8 x 16 CM
 FOLIA PAROPRZEPUSZCZALNA
 WEŁNA MINERALNA EPS 0040 GR. 20 CM
 FOLIA PAROIZOLACYJNA
 STYROPIAN EPS 0035 GR. 15 CM
 TYNK SILIKONOWY

Adres inwestycji 26-804 Stromiec; dz. nr 681; obr. Stromiec, gm. Stromiec, powiat białobrzegi, woj. mazowieckie.		
Nazwa inwestora Gmina Stromiec 26-804 Stromiec ul. Piaski 4	Jednostka projektowa AKarchitekci Adrian Kobza 26-600 Radom ul. 1905 roku 19	
Stadium opracowania Branża	PROJEKT ARCHITEKTURA	
STACJA UZDATNIANIA WODY		
Opracował: mgr inż. arch. Adrian Kobza MA/026/19		
Tytuł rysunku PRZEKROJ A-A		
Skala 1:100	Data opracowania XI 2020	Nr rysunku 4

ELEWACJA WSCHODNIA - frontowa



ELEWACJA POŁUDNIOWA



UWAGA!
WSZYSTKIE WYMIARY SPRAWDZIĆ W NATURZE
 1. Roboty budowlano-instalacyjne muszą być prowadzone z równoległą koordynacją międzybranżową. Przed przystąpieniem do robót wykonawca powinien zapoznać się z całością dokumentacji branżowej.
 2. W sprawach nie określonych dokumentacją obowiązującą:
 -warunki techniczne wykonania i odbioru robót budowlano-montażowych - normy Polskiego Komitetu Normalizacyjnego
 - instrukcje, wytyczne, świadectwa dopuszczenia, atesty Instytutu Techniki Budowlanej - warunki techniczne producentów i dostawców materiałów budowlano instalacyjnych

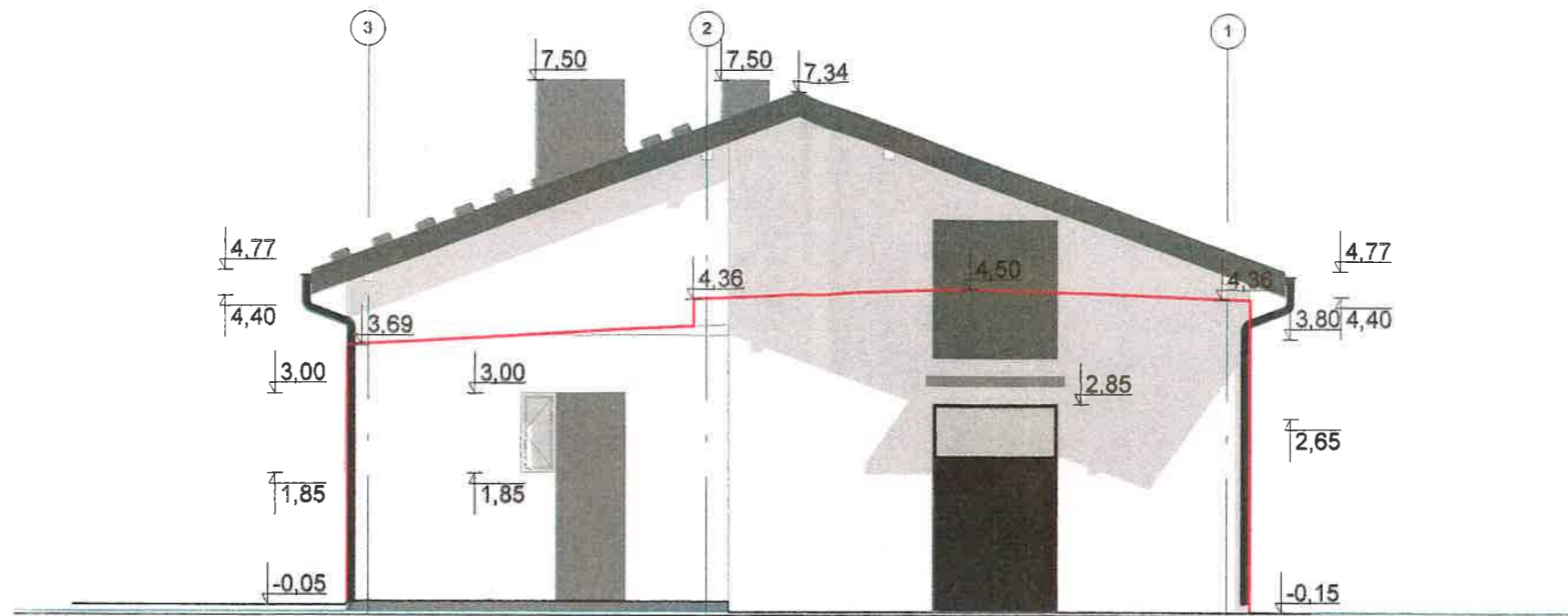
LEGENDA:

— OBRYS BUDYNKU
 — ISTNIEJĄCEGO

STAROSTWO POWIATOWE
 w Białobrzegach
 Wydział Budownictwa
 i Architektury
 26-800 Białobrzegi, ul. Szamkińska 81

Adres inwestycji 26-804 Stromiec; dz. nr 681; obr. Stromiec, gm. Stromiec, powiat białobrzegi, woj. mazowieckie.		
Nazwa inwestora Gmina Stromiec 26-804 Stromiec ul. Piaski 4	Jednostka projektowa AKarchitekci Adrian Kobza 26-600 Radom ul. 1905 roku 19	
Stadium opracowania Branża	PROJEKT ARCHITEKTURA	
STACJA UZDATNIANIA WODY		
Opracował: mgr inż. arch. Adrian Kobza MA/026/19		
Tytuł rysunku ELEW. WSCHODNIA I POŁUDNIOWA		
Skala 1:100	Data opracowania XI 2020	Nr rysunku E1

ELEWACJA PÓŁNOCNA



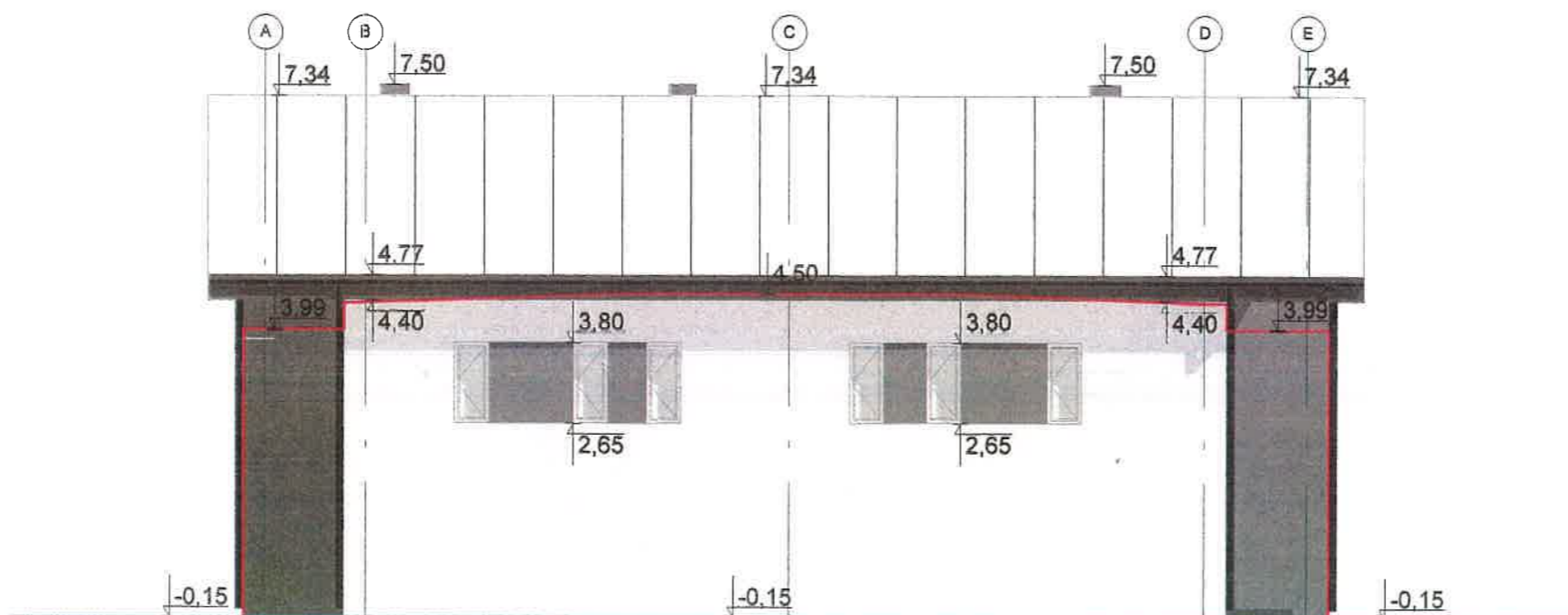
UWAGA!
 WSZYSTKIE WYMIARY SPRAWDZIĆ W NATURZE
 1. Roboty budowlano-instalacyjne muszą być prowadzone z równoległą koordynacją międzybranżową. Przed przystąpieniem do robót wykonawca powinien zapoznać się z całością dokumentacji branżowej.
 2. W sprawach nie określonych dokumentacją obowiązującą:
 -warunki techniczne wykonania i odbioru robót budowlano-montażowych - normy Polskiego Komitetu Normalizacyjnego
 - instrukcje, wytyczne, świadectwa dopuszczenia, atesty Instytutu Techniki Budowlanej - warunki techniczne producentów i dostawców materiałów budowlano instalacyjnych

LEGENDA:

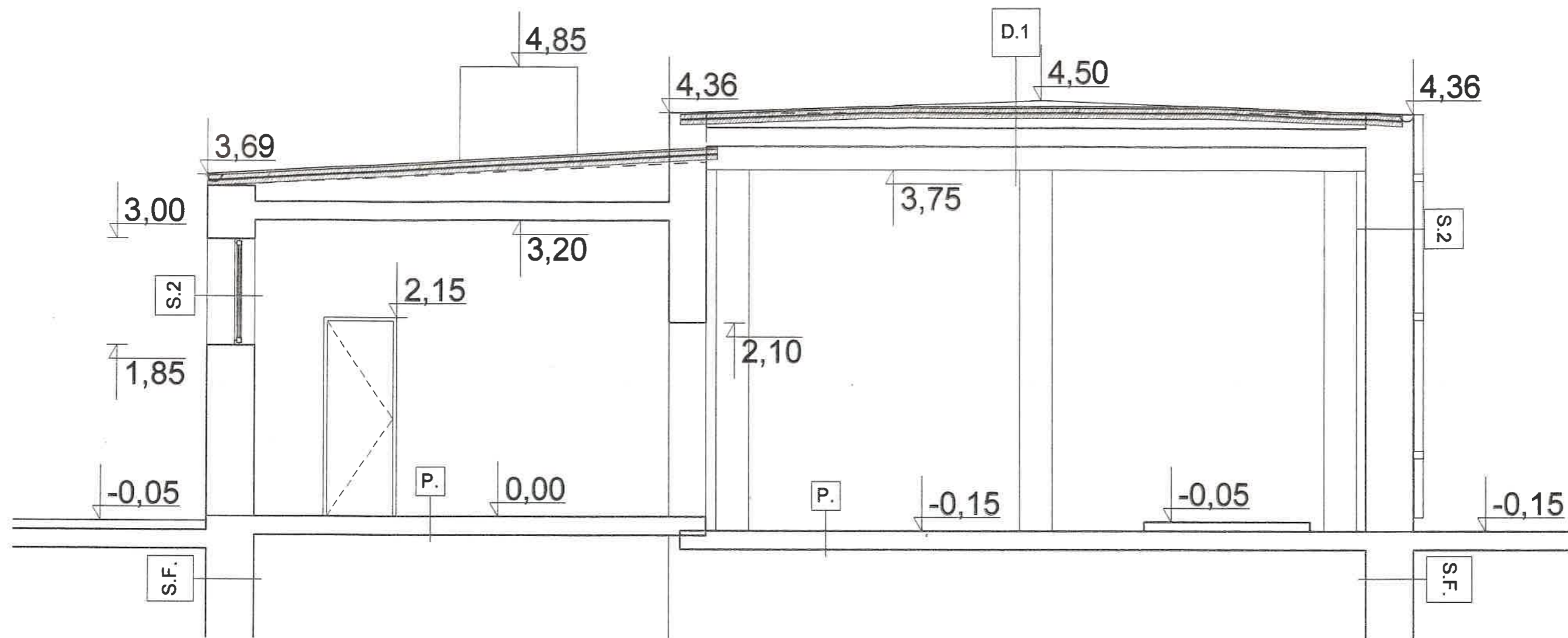
— OBRYS BUDYNKU
 ISTNIEJĄCEGO

STAROSTWO POWIATOWE
 w Białobrzegach
 Wydział Budownictwa
 i Architektury
 26-800 Białobrzegi, ul. Tęczowej 8A

ELEWACJA ZACHODNIA



Adres inwestycji 26-804 Stromiec; dz. nr 681; obr. Stromiec, gm. Stromiec, powiat białobrzegi, woj. mazowieckie.		
Nazwa inwestora	Jednostka projektowa	
Gmina Stromiec 26-804 Stromiec ul. Plaski 4	AKarchitekci Adrian Kobza 26-600 Radom ul. 1905 roku 19	
Stadium opracowania	PROJEKT	
Branża	ARCHITEKTURA	
STACJA UZDATNIANIA WODY		
Opracował: mgr inż. arch. Adrian Kobza MA/026/19		
Tytuł rysunku ELEW. PÓŁNOCNA I ZACHODNIA		
Skala	Data opracowania	Nr rysunku
1:100	XI 2020	E2



STAROSTWO POWIATOWE
w Białobrzegach
Wydział Budownictwa
i Architektury
26-800 Białobrzegi, ul. Żurawiecka 20, 21

P.
 PODŁOGA
 WYLEWKA CEMENTOWA GR. 10 cm
 FOLIA POLIETYLENOWA
 STYROPIAN GR. 5 cm
 PAPA ASFALTOWA ZGRZEWALNA
 BETON B20 GR. 15 cm
 FOLIA PE
 PIASEK ZAGĘSZCZONY GR. 30 cm

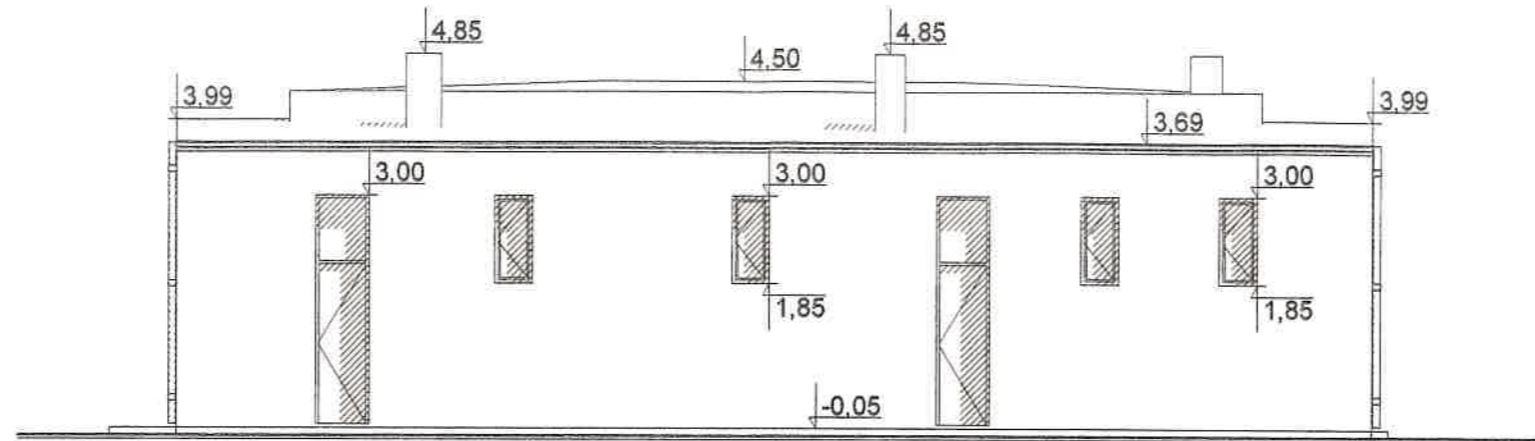
D.1
 2x PAPA TERMOZGRZEWALNA
 WEŁNA MINERALNA GR. 12 cm
 PAPA TERMOZGRZEWALNA
 PŁYTA KANAŁOWA GR. 20 cm
 PODCIĄG STALOWY

S.F.
 HYDROIZOLACJA
 ŚCIANA Z BETONU ŻWIROWEGO GR. 40 cm
 HYDROIZOLACJA
 WODOODPORNE PŁYTY IZOLACYJNE GR. 12 cm
 FOLIA KUBEŁKOWA
 TYNK SILIKONOWY

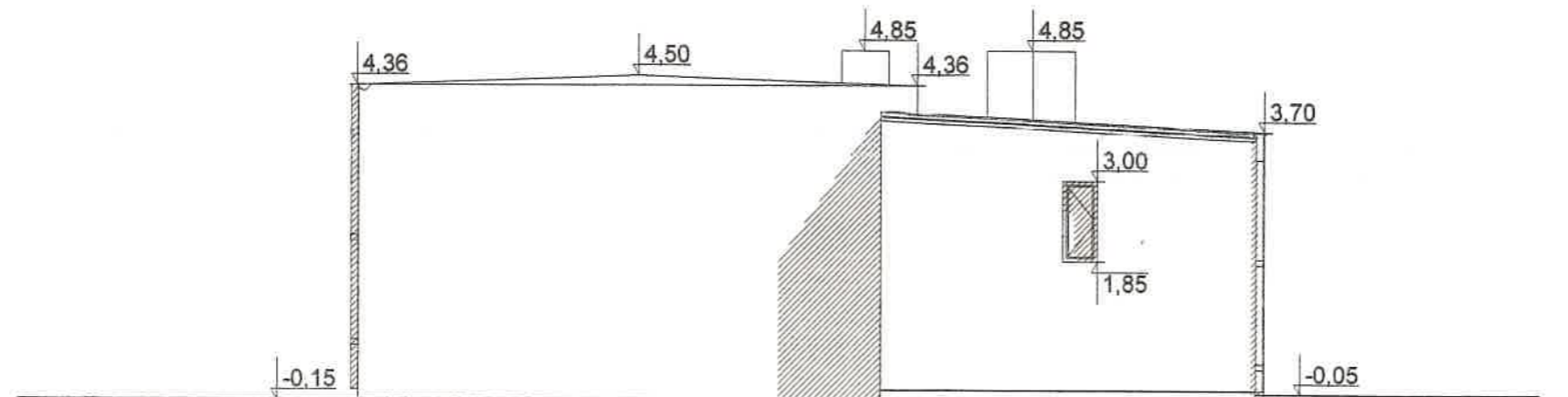
S.2
 TYNK SILIKONOWY KOLORU RAL 6000
 STYROPIAN GR. 12 cm
 ŚCIANA Z PŁYT KANAŁOWYCH GR. 38 cm
 TYNK CEM.-WAP.

Adres inwestycji 26-804 Stromiec; dz. nr 681; obr. Stromiec, gm. Stromiec, powiat białobrzegi, woj. mazowieckie.		
Nazwa inwestora	Jednostka projektowa	
Gmina Stromiec 26-804 Stromiec ul. Plaski 4	AKarchitekci Adrian Kobza 26-600 Radom ul. 1905 roku 19	
Stadium opracowania	INWENTARYZACJA	
Branża	ARCHITEKTURA	
STACJA UZDATNIANIA WODY		
Opracował: mgr inż. arch. Adrian Kobza MA/026/19		
Tytuł rysunku PRZEKROJ ISTNIEJĄCY A-A		
Skala	Data opracowania	Nr rysunku
1:100	XI 2020	I1

ELEWACJA WSCHODNIA - frontowa



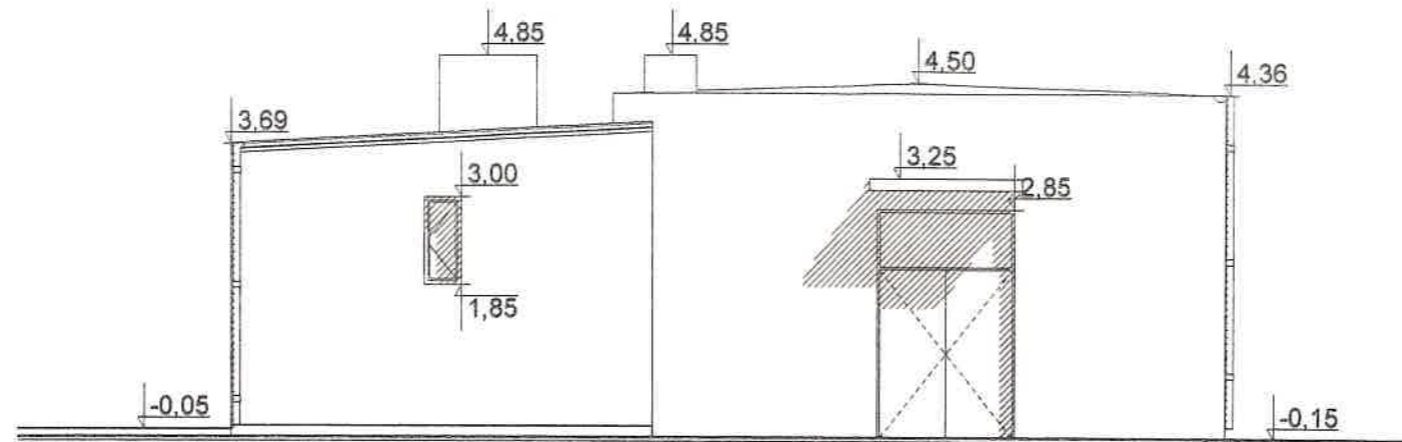
ELEWACJA POŁUDNIOWA



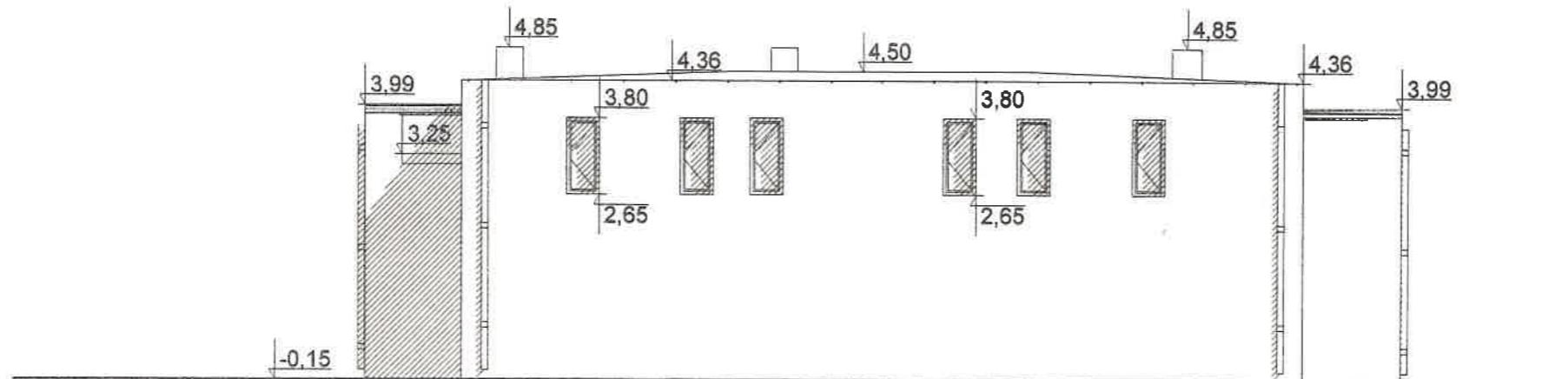
STAROSTWO POWIATOWE
w Białobrzegach
Wydział Budownictwa
i Architektury
26-800 Białobrzegi, ul. Żeromskiego 87

Adres inwestycji 26-804 Stromiec; dz. nr 681; obr. Stromiec, gm. Stromiec, powiat białobrzegi, woj. mazowieckie.		
Nazwa inwestora	Jednostka projektowa	
Gmina Stromiec 26-804 Stromiec ul. Plaski 4	AKarchitekci Adrian Kobza 26-600 Radom ul. 1905 roku 19	
Stadium opracowania	INWENTARYZACJA	
Branża	ARCHITEKTURA	
STACJA UZDATNIANIA WODY		
Opracował: mgr inż. arch. Adrian Kobza MA/026/19		
podpis <i>[Signature]</i>		
Tytuł rysunku ELEW. WSCHODNIA I POŁUDNIOWA		
Skala	Data opracowania	Nr rysunku
1:100	XI 2020	E1

ELEWACJA PÓLNOCNA



ELEWACJA ZACHODNIA



STAROSTWO POWIATOWE
 w Białobrzegach
 Wydział Budownictwa
 i Architektury
 26-800 Białobrzegi, ul. Żeromskiego 84

Adres inwestycji 26-804 Stromiec; dz. nr 681; obr. Stromiec, gm. Stromiec, powiat białobrzegi, woj. mazowieckie.		
Nazwa inwestora	Jednostka projektowa	
Gmina Stromiec 26-804 Stromiec ul. Piaski 4	AKarchitekci Adrian Kobza 26-600 Radom ul. 1905 roku 19	
Stadium opracowania	INWENTARYZACJA	
Branża	ARCHITEKTURA	
STACJA UZDATNIANIA WODY		
Opracował: mgr inż. arch. Adrian Kobza MA/026/19		
<div style="display: flex; align-items: center;"> <div style="margin-right: 10px;">Adrian Kobza</div> <div style="font-size: small;">podpis</div> </div>		
Tytuł rysunku ELEW. PÓLNOCNA I ZACHODNIA		
Skala	Data opracowania	Nr rysunku
1:100	XI 2020	IE2